

STOFFKOLLEKTION

PREISGRUPPE A

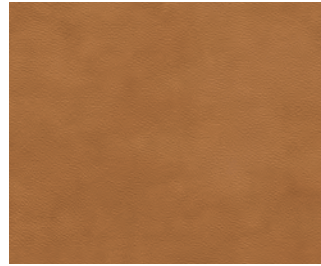
GAVIN



GAVIN BEIGE
Bestell-Nr.: A8
Preisgruppe A
100% Polyester - Mikrofaser
Scheuertouren: 100.000
Lichtechtheit: 4, Pillbildung: 5



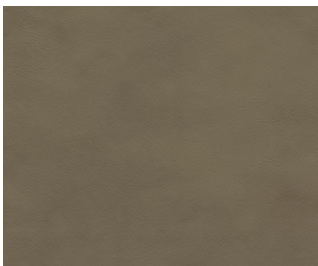
GAVIN CAMEL
Bestell-Nr.: A7
Preisgruppe A
100% Polyester - Mikrofaser
Scheuertouren: 100.000
Lichtechtheit: 4, Pillbildung: 5



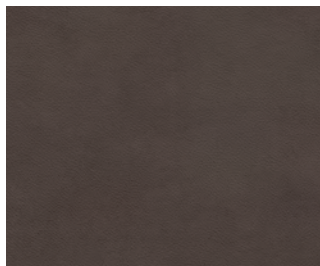
GAVIN KURKUMA
Bestell-Nr.: A3
Preisgruppe A
100% Polyester - Mikrofaser
Scheuertouren: 100.000
Lichtechtheit: 4, Pillbildung: 5



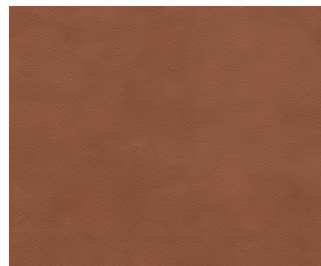
GAVIN MINT
Bestell-Nr.: A5
Preisgruppe A
100% Polyester - Mikrofaser
Scheuertouren: 100.000
Lichtechtheit: 4, Pillbildung: 5



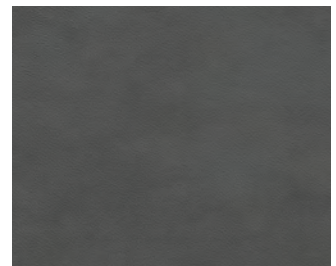
GAVIN OLIV
Bestell-Nr.: A4
Preisgruppe A
100% Polyester - Mikrofaser
Scheuertouren: 100.000
Lichtechtheit: 4, Pillbildung: 5



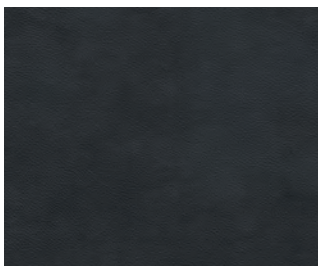
GAVIN CAPPUCCINO
Bestell-Nr.: A6
Preisgruppe A
100% Polyester - Mikrofaser
Scheuertouren: 100.000
Lichtechtheit: 4, Pillbildung: 5



GAVIN COGNAC
Bestell-Nr.: A2
Preisgruppe A
100% Polyester - Mikrofaser
Scheuertouren: 100.000
Lichtechtheit: 4, Pillbildung: 5



GAVIN STONE
Bestell-Nr.: A1
Preisgruppe A
100% Polyester - Mikrofaser
Scheuertouren: 100.000
Lichtechtheit: 4, Pillbildung: 5



GAVIN ANTHRAZIT
Bestell-Nr.: A9
Preisgruppe A
100% Polyester - Mikrofaser
Scheuertouren: 100.000
Lichtechtheit: 4, Pillbildung: 5

Eigenschaften, Reinigung und Pflege Gavin

- 100 % Mikrofaser in eleganter Fein-Lederoptik
- Vegan
- Atmungsaktiv
- Strapazierfähig
- Öko Tex
- nach DGM Andorderungen geprüft



VEGAN

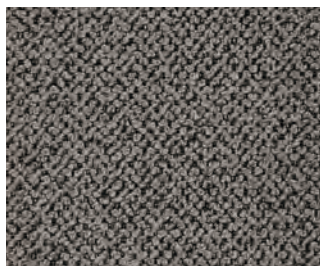
Wie alle Materialien des täglichen Gebrauchs sollten auch Möbelstoffe gepflegt werden. Saugen Sie die Polster regelmäßig mit der glatten Polsterdüse vorsichtig ab, um Schmutzansammlungen wie Hausstaub etc. zu vermeiden. Es empfiehlt sich, auch die Bezüge mit einem leicht angefeuchteten Mikrofaser Tuch abzuwischen. Der Bezug darf nicht durchnässt werden!

Flecken immer sofort behandeln. Flüssigkeiten sollten mit einem stark saugenden Küchentuch aufgenommen werden. Hier gilt: immer tupfen und nicht reiben. Eintrocknete Flecken immer mit kaltem, destilliertem Wasser behandeln. Auch hier immer tupfen und nicht stark reiben, da sonst die Oberfläche beschädigt werden könnte. Abfärbungen von nicht farbechten Textilien (z. B. dunkler Jeansstoff) können vor allem bei hellen Farben auftreten. Die Sitzfläche rauht durch Gebrauch auf, durch tägliche Benutzung kann sich eine lederähnliche Patina zeigen. Verwenden Sie keine lösungsmittelhaltigen Reiniger oder Haushaltsreiniger.

GENUA



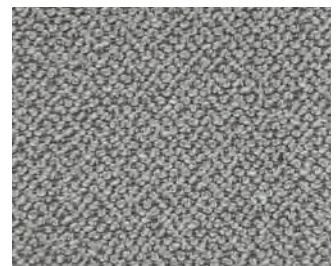
GENUA SAND
Bestell-Nr.: WA
Preisgruppe A
100% Polyester,
Scheuertouren: > 90.000
Lichtechtheit: 6, Pillbildung: 4-5



GENUA STONE
Bestell-Nr.: WB
Preisgruppe A
100% Polyester,
Scheuertouren: > 90.000
Lichtechtheit: 6, Pillbildung: 4-5



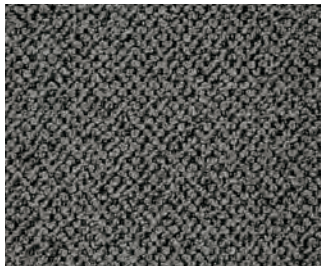
GENUA MOCCA
Bestell-Nr.: WD
Preisgruppe A
100% Polyester,
Scheuertouren: > 90.000
Lichtechtheit: 6, Pillbildung: 4-5



GENUA SILVER
Bestell-Nr.: WK
Preisgruppe A
100% Polyester,
Scheuertouren: > 90.000
Lichtechtheit: 6, Pillbildung: 4-5

STOFFKOLLEKTION

PREISGRUPPE A



GENUA GRAU
Bestell-Nr.: WJ
 Preisgruppe A
 100% Polyester,
 Scheuertouren: > 90.000
 Lichtechtheit: 6, Pillbildung: 4-5



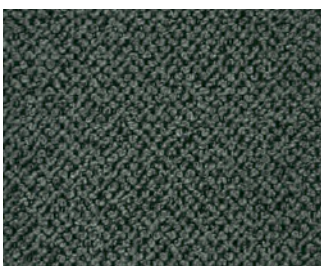
GENUA GRAPHIT
Bestell-Nr.: WI
 Preisgruppe A
 100% Polyester,
 Scheuertouren: > 90.000
 Lichtechtheit: 6, Pillbildung: 4-5



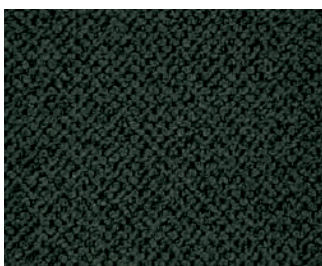
GENUA DUNKELBLAU
Bestell-Nr.: WH
 Preisgruppe A
 100% Polyester,
 Scheuertouren: > 90.000
 Lichtechtheit: 6, Pillbildung: 4-5



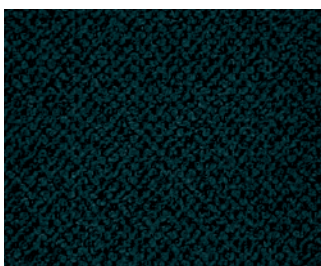
GENUA CURRY
Bestell-Nr.: WE
 Preisgruppe A
 100% Polyester,
 Scheuertouren: > 90.000
 Lichtechtheit: 6, Pillbildung: 4-5



GENUA KHAKI
Bestell-Nr.: WF
 Preisgruppe A
 100% Polyester,
 Scheuertouren: > 90.000
 Lichtechtheit: 6, Pillbildung: 4-5



GENUA OLIV
Bestell-Nr.: WL
 Preisgruppe A
 100% Polyester,
 Scheuertouren: > 90.000
 Lichtechtheit: 6, Pillbildung: 4-5



GENUA PETROL
Bestell-Nr.: WG
 Preisgruppe A
 100% Polyester,
 Scheuertouren: > 90.000
 Lichtechtheit: 6, Pillbildung: 4-5



W
I
N
D
S
O
R

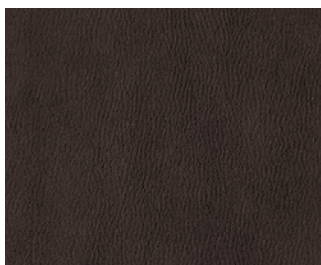
WINDSOR BEIGE
Bestell-Nr.: DM
 Preisgruppe A
 100% Polyester,
 Scheuertouren: >32.000
 Lichtechtheit: 4, Pillbildung: 4



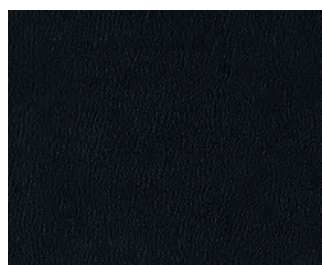
WINDSOR CAMEL
Bestell-Nr.: DK
 Preisgruppe A
 100% Polyester,
 Scheuertouren: >32.000
 Lichtechtheit: 4, Pillbildung: 4



WINDSOR GRAU
Bestell-Nr.: DN
 Preisgruppe A
 100% Polyester,
 Scheuertouren: >32.000
 Lichtechtheit: 4, Pillbildung: 4

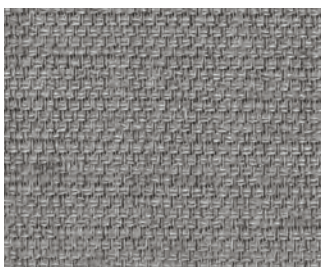


WINDSOR MOCCA
Bestell-Nr.: DH
 Preisgruppe A
 100% Polyester,
 Scheuertouren: >32.000
 Lichtechtheit: 4, Pillbildung: 4

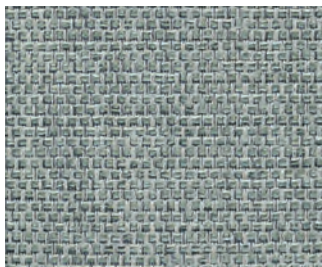


WINDSOR SCHWARZ
Bestell-Nr.: DO
 Preisgruppe A
 100% Polyester,
 Scheuertouren: >32.000
 Lichtechtheit: 4, Pillbildung: 4

B
R
I
S
T
O
L



BRISTOL GRAU
Bestell-Nr.: K4
 Preisgruppe A
 41% Polyester, 40% Baumwolle,
 19% Modacryl
 Scheuertouren: 90.000
 Lichtechtheit: 5, Pillbildung: 5



BRISTOL TÜRKIS
Bestell-Nr.: K2
 Preisgruppe A
 41% Polyester, 40% Baumwolle,
 19% Modacryl
 Scheuertouren: 90.000
 Lichtechtheit: 5, Pillbildung: 5



BRISTOL ANTHRAZIT
Bestell-Nr.: K5
 Preisgruppe A
 41% Polyester, 40% Baumwolle,
 19% Modacryl
 Scheuertouren: 90.000
 Lichtechtheit: 5, Pillbildung: 5

Wichtige Tipps zur Pflege und
 Garantie:

Venjakob Qualitätsspass

Mehr entdecken...



STOFFKOLLEKTION

PREISGRUPPE A

D
U
B
A
I



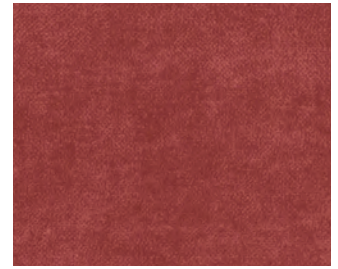
DUBAI SAND
Bestell-Nr.: P4
Preisgruppe A
100% Polyester,
Scheuertouren: >100.000
Lichtechtheit: >5, Pillbildung: 5



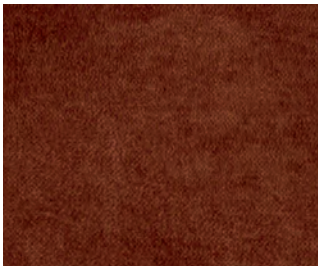
DUBAI STONE
Bestell-Nr.: P5
Preisgruppe A
100% Polyester,
Scheuertouren: >100.000
Lichtechtheit: >5, Pillbildung: 5



DUBAI FANGO
Bestell-Nr.: P3
Preisgruppe A
100% Polyester,
Scheuertouren: >100.000
Lichtechtheit: >5, Pillbildung: 5



DUBAI ROST
Bestell-Nr.: PZ
Preisgruppe A
100% Polyester,
Scheuertouren: >100.000
Lichtechtheit: >5, Pillbildung: 5



DUBAI KUPFER
Bestell-Nr.: PX
Preisgruppe A
100% Polyester,
Scheuertouren: >100.000
Lichtechtheit: >5, Pillbildung: 5



DUBAI COGNAC
Bestell-Nr.: P2
Preisgruppe A
100% Polyester,
Scheuertouren: >100.000
Lichtechtheit: >5, Pillbildung: 5



DUBAI BLAU
Bestell-Nr.: P1
Preisgruppe A
100% Polyester,
Scheuertouren: >100.000
Lichtechtheit: >5, Pillbildung: 5



DUBAI PETROL
Bestell-Nr.: PY
Preisgruppe A
100% Polyester,
Scheuertouren: >100.000
Lichtechtheit: >5, Pillbildung: 5



DUBAI HELLGRÜN
Bestell-Nr.: PO
Preisgruppe A
100% Polyester,
Scheuertouren: >100.000
Lichtechtheit: >5, Pillbildung: 5



DUBAI DUNKELGRÜN
Bestell-Nr.: P9
Preisgruppe A
100% Polyester,
Scheuertouren: >100.000
Lichtechtheit: >5, Pillbildung: 5



DUBAI ANTHRAZIT
Bestell-Nr.: P6
Preisgruppe A
100% Polyester,
Scheuertouren: >100.000
Lichtechtheit: >5, Pillbildung: 5



W
A
R
E
N



WAREN SAND
Bestell-Nr.: AM
Preisgruppe A
85% Polyester, 15% Viskose
Scheuertouren: >100.000
Lichtechtheit: 4-5, Pillbildung: 4-5



WAREN HELLGRAU
Bestell-Nr.: AJ
Preisgruppe A
85% Polyester, 15% Viskose
Scheuertouren: >100.000
Lichtechtheit: 4-5, Pillbildung: 4-5



WAREN HELLBLAU
Bestell-Nr.: AH
Preisgruppe A
85% Polyester, 15% Viskose
Scheuertouren: >100.000
Lichtechtheit: 4-5, Pillbildung: 4-5



WAREN HELLGRÜN
Bestell-Nr.: AI
Preisgruppe A
85% Polyester, 15% Viskose
Scheuertouren: >100.000
Lichtechtheit: 4-5, Pillbildung: 4-5

STOFFKOLLEKTION

PREISGRUPPE A

W
A
R
E
N



WAREN GELB

Bestell-Nr.: SI

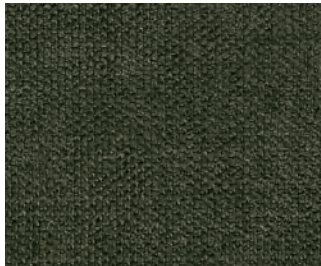
Preisgruppe A
85% Polyester, 15% Viskose
Scheuertouren: >100.000
Lichtechtheit: 4-5, Pillbildung: 4-5



WAREN BERNSTEIN

Bestell-Nr.: SA

Preisgruppe A
85% Polyester, 15% Viskose
Scheuertouren: >100.000
Lichtechtheit: 4-5, Pillbildung: 4-5



WAREN OLIV

Bestell-Nr.: SL

Preisgruppe A
85% Polyester, 15% Viskose
Scheuertouren: >100.000
Lichtechtheit: 4-5, Pillbildung: 4-5



WAREN ANTHRAZIT

Bestell-Nr.: SB

Preisgruppe A
85% Polyester, 15% Viskose
Scheuertouren: >100.000
Lichtechtheit: 4-5, Pillbildung: 4-5

F
R
A
N
K
F
U
R
T



FRANKFURT SILVER

Bestell-Nr.: F6

Preisgruppe A
100% Polyester,
Scheuertouren: >35.000
Lichtechtheit: 5, Pillbildung: 4



FRANKFURT HELLGRAU

Bestell-Nr.: F2

Preisgruppe A
100% Polyester,
Scheuertouren: >35.000
Lichtechtheit: 5, Pillbildung: 4



FRANKFURT GRAU

Bestell-Nr.: F7

Preisgruppe A
100% Polyester,
Scheuertouren: >35.000
Lichtechtheit: 5, Pillbildung: 4



FRANKFURT TAUPE

Bestell-Nr.: F1

Preisgruppe A
100% Polyester,
Scheuertouren: >35.000
Lichtechtheit: 5, Pillbildung: 4



FRANKFURT PETROL

Bestell-Nr.: F3

Preisgruppe A
100% Polyester,
Scheuertouren: >35.000
Lichtechtheit: 5, Pillbildung: 4



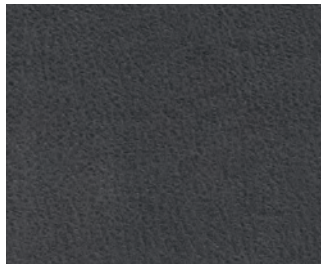
FRANKFURT DUNKELBLAU

Bestell-Nr.: F4

Preisgruppe A
100% Polyester,
Scheuertouren: >35.000
Lichtechtheit: 5, Pillbildung: 4



T
O
R
I
N
O



TORINO STEEL

Bestell-Nr.: VG

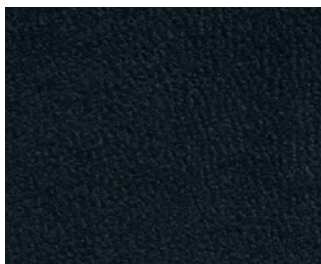
Preisgruppe A
100% Polyester
Scheuertouren: >40.000
Lichtechtheit: 4-5, Pillbildung: 5



TORINO ANTHRAZIT

Bestell-Nr.: VF

Preisgruppe A
100% Polyester
Scheuertouren: >40.000
Lichtechtheit: 4-5, Pillbildung: 5



TORINO DEEP BLACK

Bestell-Nr.: VH

Preisgruppe A
100% Polyester
Scheuertouren: >40.000
Lichtechtheit: 4-5, Pillbildung: 5



Wichtige Tipps zur Pflege und Garantie:

Venjakob Qualitätspass

Mehr entdecken...



STOFFKOLLEKTION

PREISGRUPPE A

F
Ü
S
S
E
N



FÜSSEN SAND
Bestell-Nr.: L1
Preisgruppe A
95% Polyester, 5 % Polyamid
Scheuertouren: 100.000
Lichtechtheit: 4-5, Pillbildung: 4-5



FÜSSEN HELLGRAU
Bestell-Nr.: L5
Preisgruppe A
95% Polyester, 5 % Polyamid
Scheuertouren: 100.000
Lichtechtheit: 4-5, Pillbildung: 4-5



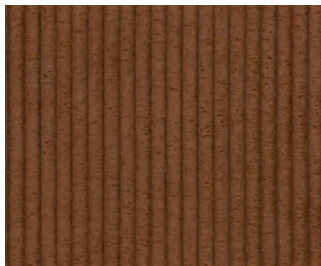
FÜSSEN FANGO
Bestell-Nr.: L2
Preisgruppe A
95% Polyester, 5 % Polyamid
Scheuertouren: 100.000
Lichtechtheit: 4-5, Pillbildung: 4-5



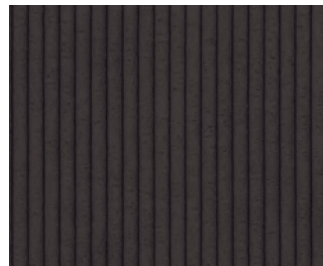
FÜSSEN PETROL
Bestell-Nr.: L7
Preisgruppe A
95% Polyester, 5 % Polyamid
Scheuertouren: 100.000
Lichtechtheit: 4-5, Pillbildung: 4-5



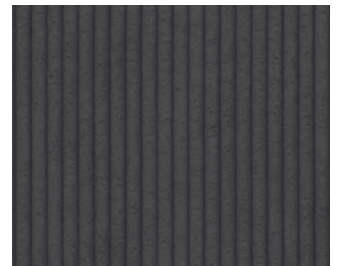
FÜSSEN FOREST
Bestell-Nr.: L6
Preisgruppe A
95% Polyester, 5 % Polyamid
Scheuertouren: 100.000
Lichtechtheit: 4-5, Pillbildung: 4-5



FÜSSEN COGNAC
Bestell-Nr.: L0
Preisgruppe A
95% Polyester, 5 % Polyamid
Scheuertouren: 100.000
Lichtechtheit: 4-5, Pillbildung: 4-5

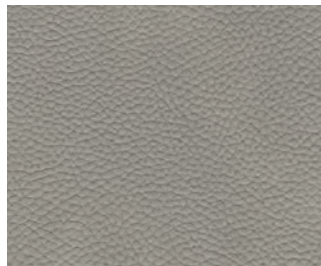


FÜSSEN MOCCA
Bestell-Nr.: L4
Preisgruppe A
95% Polyester, 5 % Polyamid
Scheuertouren: 100.000
Lichtechtheit: 4-5, Pillbildung: 4-5

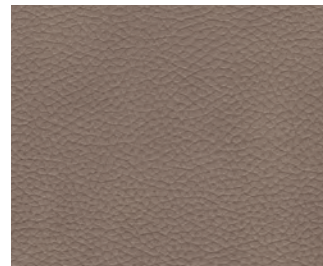


FÜSSEN ANTHRAZIT
Bestell-Nr.: L3
Preisgruppe A
95% Polyester, 5 % Polyamid
Scheuertouren: 100.000
Lichtechtheit: 4-5, Pillbildung: 4-5

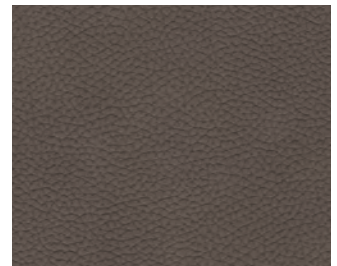
D
U
B
L
I
N



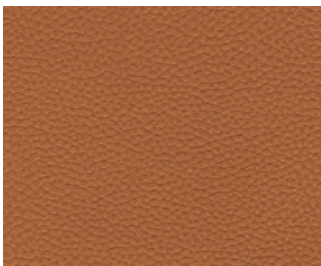
DUBLIN STONE
Bestell-Nr.: NH
Preisgruppe A
100% Polyester,
Scheuertouren: >90.000
Lichtechtheit: 4, Pillbildung: 4-5



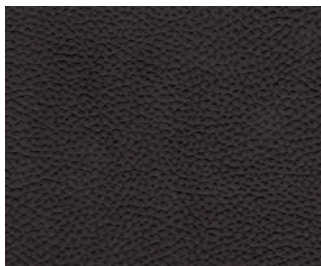
DUBLIN FANGO
Bestell-Nr.: NC
Preisgruppe A
100% Polyester,
Scheuertouren: >90.000
Lichtechtheit: 4, Pillbildung: 4-5



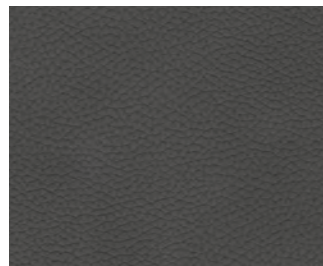
DUBLIN ELEPHANT
Bestell-Nr.: ND
Preisgruppe A
100% Polyester,
Scheuertouren: >90.000
Lichtechtheit: 4, Pillbildung: 4-5



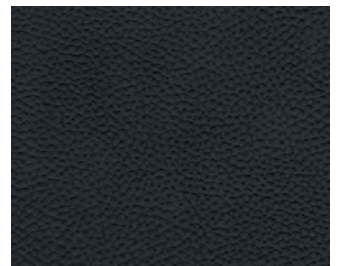
DUBLIN COGNAC
Bestell-Nr.: NF
Preisgruppe A
100% Polyester,
Scheuertouren: >90.000
Lichtechtheit: 4, Pillbildung: 4-5



DUBLIN MOCCA
Bestell-Nr.: NE
Preisgruppe A
100% Polyester,
Scheuertouren: >90.000
Lichtechtheit: 4, Pillbildung: 4-5



DUBLIN ANTHRAZIT
Bestell-Nr.: NK
Preisgruppe A
100% Polyester,
Scheuertouren: >90.000
Lichtechtheit: 4, Pillbildung: 4-5



DUBLIN SCHWARZ
Bestell-Nr.: NI
Preisgruppe A
100% Polyester,
Scheuertouren: >90.000
Lichtechtheit: 4, Pillbildung: 4-5

Reinigung und Pflege Dallas + Freiburg Q2

Fetthaltige Flecken und andere Lebensmittel (z. B. Ketchup, Senf, Rotwein, Bier, Kondensmilch und Schokolade) lassen sich mit herkömmlichen Waschmitteln entfernen (Rei, Pril, Persil etc.).

- Die frische Verschmutzung mit einem sauberen Tuch aufnehmen. Eingetrocknetes einweichen, dann aufnehmen.
- Mit lauwarmer Seifenlauge mittels Schwamm die Verschmutzung auswaschen.
- Mit klarem Wasser alle Seifenrückstände (Tenside) gut ausspülen.

Lösungsmittelhaltige Flecken (z.B. Lippenstift, Nagellack, Kugelschreiber, Filzstift und Schuhcreme) lassen sich mit herkömmlichen Aceton entfernen (zum Beispiel im Baumarkt erhältlich).

- Den Fleck mit Aceton vorsichtig umkreisen.
- Gelöste Verschmutzungen sofort mit einem sauberen, saugfähigen Tuch aufnehmen.
- Vorgang eventuell wiederholen.
- Das Aceton verflüchtigt sich danach vollständig.

Abfärbungen durch Fremdfarbstoffe (z. B. Jeans) können mit einer Lösung aus 1 Teil Chlor und 10 Teilen Wasser entfernt werden.

- Verschmutzte Fläche mit der Lösung benetzen.
- Die Fremdfarbstoffe werden nach ca. 15 - 20 min zerstört.
- Die gelösten Farbpartikel mit einem Tuch aufnehmen.
- Die restlichen Chlorsalze anschließend gut ausspülen.

PRODUKTVORTEILE:

- Q2 wird ohne chemische Zusätze produziert
- Q2 ist hautfreundlich und für Allergiker geeignet
- Q2 besitzt hervorragende Pflegeeigenschaften
- Q2 garantiert hohe Scheuerbeständigkeiten
- Q2 bietet sehr gute Lichtechtheitswerte
- Q2 ist waschbar und pflegeleicht
- Q2 bietet eine 5-Jahre-Herstellergarantie
- Q2 ist made in Germany

QUALITÄT:

- Durch die Verwendung von Hitec®-Garnen, die speziell entwickelt wurden, erhalten die Stoffe einen natürlichen Baumwoll-Look.
- Für die Färbung werden nur in Deutschland zugelassene Farbstoffe verwendet.
- Die Marke Q2 wurde nach einer strengen medizinischen Prüfung mit dem „Prüfsiegel für Körperverträgliche Textilien“ ausgezeichnet.
- Q2 erfüllt die Anforderungen für den „Blauen Engel“.
- Alle Q2-Garne sind nach dem „ÖKO-Tex-Standard 100“ zertifiziert und ökologisch unbedenklich.



D
A
L
L
A
S

Q
2

DALLAS Q2 SAND
Bestell-Nr.: VT

Preisgruppe B
74% Polyacryl, 26% Polyester
Scheuertouren: 30.000
Lichtechtheit: 5-7, Pillbildung: 4-5



DALLAS Q2 FANGO
Bestell-Nr.: VW

Preisgruppe B
74% Polyacryl, 26% Polyester
Scheuertouren: 30.000
Lichtechtheit: 5-7, Pillbildung: 4-5



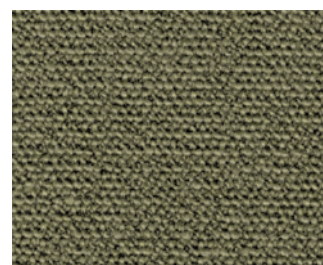
DALLAS Q2 STONE
Bestell-Nr.: VZ

Preisgruppe B
74% Polyacryl, 26% Polyester
Scheuertouren: 30.000
Lichtechtheit: 5-7, Pillbildung: 4-5



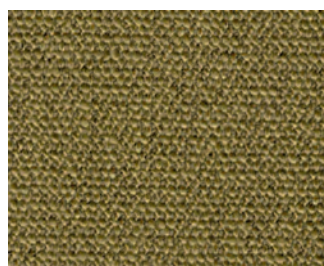
DALLAS Q2 BRAUN
Bestell-Nr.: VV

Preisgruppe B
74% Polyacryl, 26% Polyester
Scheuertouren: 30.000
Lichtechtheit: 5-7, Pillbildung: 4-5



DALLAS Q2 LINDGRÜN
Bestell-Nr.: 55

Preisgruppe B
74% Polyacryl, 26% Polyester
Scheuertouren: 30.000
Lichtechtheit: 5-7, Pillbildung: 4-5



DALLAS Q2 SCHILF
Bestell-Nr.: VQ

Preisgruppe B
74% Polyacryl, 26% Polyester
Scheuertouren: 30.000
Lichtechtheit: 5-7, Pillbildung: 4-5



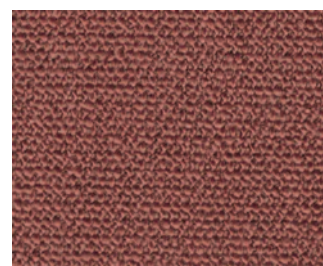
DALLAS Q2 FOREST
Bestell-Nr.: VR

Preisgruppe B
74% Polyacryl, 26% Polyester
Scheuertouren: 30.000
Lichtechtheit: 5-7, Pillbildung: 4-5



DALLAS Q2 PASTELLROSA
Bestell-Nr.: 53

Preisgruppe B
74% Polyacryl, 26% Polyester
Scheuertouren: 30.000
Lichtechtheit: 5-7, Pillbildung: 4-5



DALLAS Q2 APRICOT
Bestell-Nr.: 54

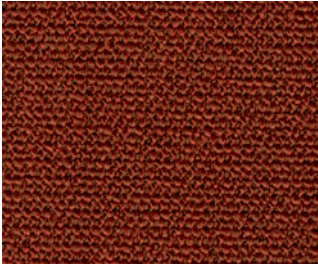
Preisgruppe B
74% Polyacryl, 26% Polyester
Scheuertouren: 30.000
Lichtechtheit: 5-7, Pillbildung: 4-5

STOFFKOLLEKTION

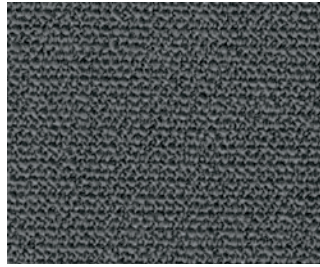
PREISGRUPPE B

D
A
L
L
A
S

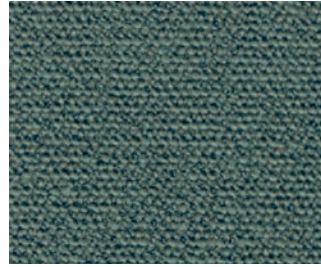
Q
2



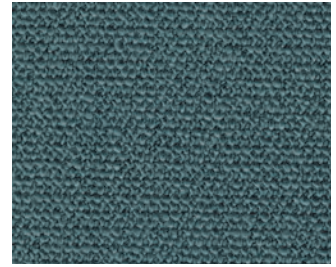
DALLAS Q2 ROST
Bestell-Nr.: VK
Preisgruppe B
74% Polyacryl, 26% Polyester
Scheuertouren: 30.000
Lichtechtheit: 5-7, Pillbildung: 4-5



DALLAS Q2 HELLGRAU
Bestell-Nr.: VJ
Preisgruppe B
74% Polyacryl, 26% Polyester
Scheuertouren: 30.000
Lichtechtheit: 5-7, Pillbildung: 4-5



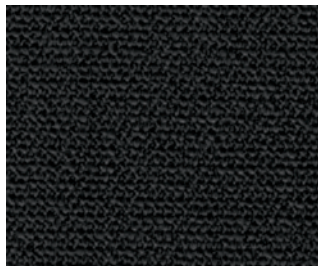
DALLAS Q2 AQUA
Bestell-Nr.: 56
Preisgruppe B
74% Polyacryl, 26% Polyester
Scheuertouren: 30.000
Lichtechtheit: 5-7, Pillbildung: 4-5



DALLAS Q2 TÜRKIS
Bestell-Nr.: VX
Preisgruppe B
74% Polyacryl, 26% Polyester
Scheuertouren: 30.000
Lichtechtheit: 5-7, Pillbildung: 4-5



DALLAS Q2 MARINE
Bestell-Nr.: VP
Preisgruppe B
74% Polyacryl, 26% Polyester
Scheuertouren: 30.000
Lichtechtheit: 5-7, Pillbildung: 4-5



DALLAS Q2 ANTHRAZIT
Bestell-Nr.: VU
Preisgruppe B
74% Polyacryl, 26% Polyester
Scheuertouren: 30.000
Lichtechtheit: 5-7, Pillbildung: 4-5



FREIBURG Q2 SAND
Bestell-Nr.: TE
Preisgruppe B
58% Polyester, 42% Polyacryl
Scheuertouren: 20.000
Lichtechtheit: 6-7, Pillbildung: 4



FREIBURG Q2 STONE
Bestell-Nr.: TD
Preisgruppe B
58% Polyester, 42% Polyacryl
Scheuertouren: 20.000
Lichtechtheit: 6-7, Pillbildung: 4

F
R
E
I
B
U
R
G

Q
2



FREIBURG Q2 TAUPE
Bestell-Nr.: TL
Preisgruppe B
58% Polyester, 42% Polyacryl
Scheuertouren: 20.000
Lichtechtheit: 6-7, Pillbildung: 4



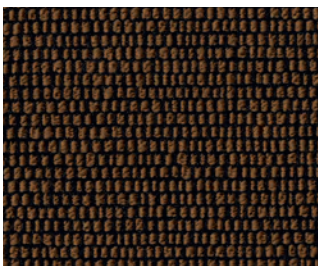
FREIBURG Q2 SCHILF
Bestell-Nr.: TC
Preisgruppe B
58% Polyester, 42% Polyacryl
Scheuertouren: 20.000
Lichtechtheit: 6-7, Pillbildung: 4



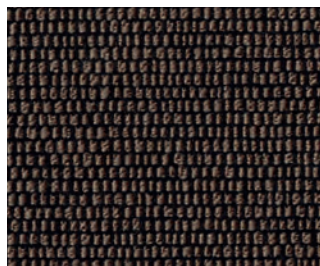
FREIBURG Q2 FOREST
Bestell-Nr.: TB
Preisgruppe B
58% Polyester, 42% Polyacryl
Scheuertouren: 20.000
Lichtechtheit: 6-7, Pillbildung: 4



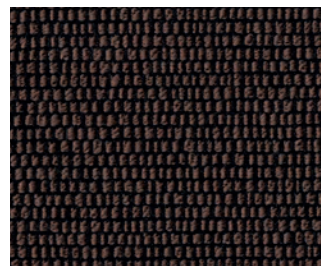
FREIBURG Q2 PETROL
Bestell-Nr.: TJ
Preisgruppe B
58% Polyester, 42% Polyacryl
Scheuertouren: 20.000
Lichtechtheit: 6-7, Pillbildung: 4



FREIBURG Q2 COGNAC
Bestell-Nr.: TF
Preisgruppe B
58% Polyester, 42% Polyacryl
Scheuertouren: 20.000
Lichtechtheit: 6-7, Pillbildung: 4



FREIBURG Q2 BRAUN
Bestell-Nr.: TG
Preisgruppe B
58% Polyester, 42% Polyacryl
Scheuertouren: 20.000
Lichtechtheit: 6-7, Pillbildung: 4



FREIBURG Q2 MOCCA
Bestell-Nr.: TI
Preisgruppe B
58% Polyester, 42% Polyacryl
Scheuertouren: 20.000
Lichtechtheit: 6-7, Pillbildung: 4



FREIBURG Q2 ANTHRAZIT
Bestell-Nr.: TA
Preisgruppe B
58% Polyester, 42% Polyacryl
Scheuertouren: 20.000
Lichtechtheit: 6-7, Pillbildung: 4

STOFFKOLLEKTION

PREISGRUPPE B

F
A
R
O



FARO SAND

Bestell-Nr.: UK

Preisgruppe B
41% Viskose, 25% Baumwolle,
20% Leinen, 14 % Polyacryl
Scheuertouren: 25.000
Lichtechtheit: 5, Pillbildung: 4



FARO STONE

Bestell-Nr.: UJ

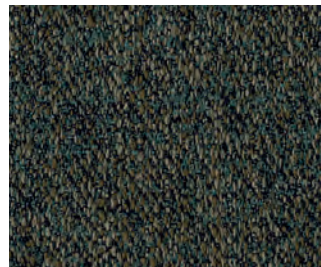
Preisgruppe B
41% Viskose, 25% Baumwolle,
20% Leinen, 14 % Polyacryl
Scheuertouren: 25.000
Lichtechtheit: 5, Pillbildung: 4



FARO ROST

Bestell-Nr.: UB

Preisgruppe B
41% Viskose, 25% Baumwolle,
20% Leinen, 14 % Polyacryl
Scheuertouren: 25.000
Lichtechtheit: 5, Pillbildung: 4



FARO SMARAGD

Bestell-Nr.: UG

Preisgruppe B
41% Viskose, 25% Baumwolle,
20% Leinen, 14 % Polyacryl
Scheuertouren: 25.000
Lichtechtheit: 5, Pillbildung: 4



FARO OLIV

Bestell-Nr.: UH

Preisgruppe B
41% Viskose, 25% Baumwolle,
20% Leinen, 14 % Polyacryl
Scheuertouren: 25.000
Lichtechtheit: 5, Pillbildung: 4



FARO PETROL

Bestell-Nr.: UE

Preisgruppe B
41% Viskose, 25% Baumwolle,
20% Leinen, 14 % Polyacryl
Scheuertouren: 25.000
Lichtechtheit: 5, Pillbildung: 4



FARO CAPPUCCINO

Bestell-Nr.: UI

Preisgruppe B
41% Viskose, 25% Baumwolle,
20% Leinen, 14 % Polyacryl
Scheuertouren: 25.000
Lichtechtheit: 5, Pillbildung: 4



FARO MOCCA

Bestell-Nr.: UD

Preisgruppe B
41% Viskose, 25% Baumwolle,
20% Leinen, 14 % Polyacryl
Scheuertouren: 25.000
Lichtechtheit: 5, Pillbildung: 4

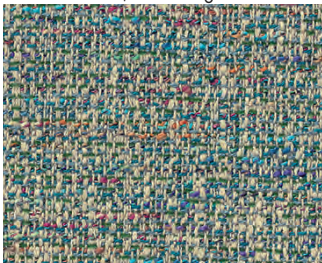
W
Ü
R
Z
B
U
R
G



WÜRZBURG SAND

Bestell-Nr.: MD

Preisgruppe B
58% Baumwolle, 28% Viskose,
6% Acryl, 7% Leinen, 1% Nylon
Scheuertouren: >20.000
Lichtechtheit: 5, Pillbildung: 4-5



WÜRZBURG GRÜN

Bestell-Nr.: MB

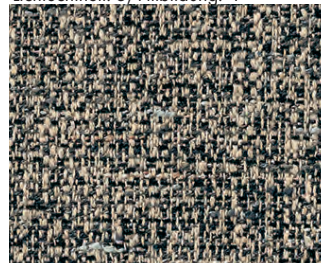
Preisgruppe B
58% Baumwolle, 28% Viskose,
6% Acryl, 7% Leinen, 1% Nylon
Scheuertouren: >20.000
Lichtechtheit: 5, Pillbildung: 4-5



WÜRZBURG ROT

Bestell-Nr.: MA

Preisgruppe B
58% Baumwolle, 28% Viskose,
6% Acryl, 7% Leinen, 1% Nylon
Scheuertouren: >20.000
Lichtechtheit: 5, Pillbildung: 4-5



WÜRZBURG ANTHRACIT

Bestell-Nr.: MC

Preisgruppe B
58% Baumwolle, 28% Viskose,
6% Acryl, 7% Leinen, 1% Nylon
Scheuertouren: >20.000
Lichtechtheit: 5, Pillbildung: 4-5

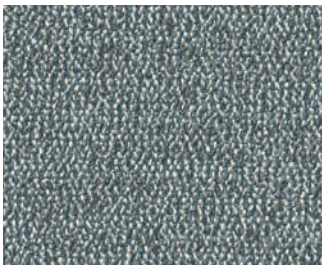
A
L
I
C
A
N
T
E



ALICANTE BEIGE

Bestell-Nr.: EF

Preisgruppe B
45% Viskose, 20% Polyäthylen, 16%
Baumwolle, 15% Polyacryl, 4% Leinen
Scheuertouren: 25.000
Lichtechtheit: 4-5, Pillbildung: 4-5



ALICANTE TÜRKIS

Bestell-Nr.: ED

Preisgruppe B
45% Viskose, 20% Polyäthylen, 16%
Baumwolle, 15% Polyacryl, 4% Leinen
Scheuertouren: 25.000
Lichtechtheit: 4-5, Pillbildung: 4-5



ALICANTE GRAU

Bestell-Nr.: EE

Preisgruppe B
45% Viskose, 20% Polyäthylen, 16%
Baumwolle, 15% Polyacryl, 4% Leinen
Scheuertouren: 25.000
Lichtechtheit: 4-5, Pillbildung: 4-5



ALICANTE SCHWARZ

Bestell-Nr.: EB

Preisgruppe B
45% Viskose, 20% Polyäthylen, 16%
Baumwolle, 15% Polyacryl, 4% Leinen
Scheuertouren: 25.000
Lichtechtheit: 4-5, Pillbildung: 4-5

STOFFKOLLEKTION

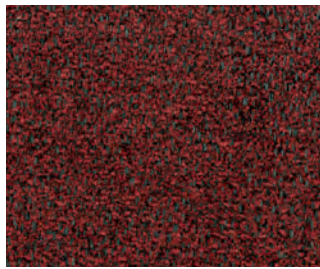
PREISGRUPPE B

F
U
N
C
H
A
L



FUNCHAL SAND
Bestell-Nr.: HO

Preisgruppe B
67% Polyester, 23% Modacryl,
10% Baumwolle
Scheuertouren: 60.000
Lichtechtheit: 4-5, Pillbildung: 5



FUNCHAL ROST
Bestell-Nr.: H1

Preisgruppe B
67% Polyester, 23% Modacryl,
10% Baumwolle
Scheuertouren: 60.000
Lichtechtheit: 4-5, Pillbildung: 5



FUNCHAL ROT
Bestell-Nr.: H2

Preisgruppe B
67% Polyester, 23% Modacryl,
10% Baumwolle
Scheuertouren: 60.000
Lichtechtheit: 4-5, Pillbildung: 5



FUNCHAL FOREST
Bestell-Nr.: H5

Preisgruppe B
67% Polyester, 23% Modacryl,
10% Baumwolle
Scheuertouren: 60.000
Lichtechtheit: 4-5, Pillbildung: 5



FUNCHAL GRÜN
Bestell-Nr.: H6

Preisgruppe B
67% Polyester, 23% Modacryl,
10% Baumwolle
Scheuertouren: 60.000
Lichtechtheit: 4-5, Pillbildung: 5



FUNCHAL BLAU
Bestell-Nr.: H3

Preisgruppe B
67% Polyester, 23% Modacryl,
10% Baumwolle
Scheuertouren: 60.000
Lichtechtheit: 4-5, Pillbildung: 5



FUNCHAL GRAU
Bestell-Nr.: H7

Preisgruppe B
67% Polyester, 23% Modacryl,
10% Baumwolle
Scheuertouren: 60.000
Lichtechtheit: 4-5, Pillbildung: 5



FUNCHAL MOCCA
Bestell-Nr.: H4

Preisgruppe B
67% Polyester, 23% Modacryl,
10% Baumwolle
Scheuertouren: 60.000
Lichtechtheit: 4-5, Pillbildung: 5

Reinigung und Pflege Funchal

Die Schutzschicht, die jede Faser ummantelt, ermöglicht es, Flecken zu entfernen; ohne Reinigungsmittel, die den Stoff schädigen könnten.

Ein Tuch und etwas Wasser reichen.



REINIGUNG NUR MIT WASSER

Mit der Behandlung Aqua-Clean können Sie Flecken, wie z. B. Milch, Erfrischungsgetränke, Öl, Wein, Kaffee, alkoholische Getränke, Ketchup und selbst Kugelschreiber- und Farbstiftflecken nur mit Wasser entfernen. Aufgrund seiner Eigenschaften lassen sich die schwierigsten Flecken einfach und bequem entfernen. Hierfür empfehlen wir 3 einfache Schritte:

1. Entfernen Sie die noch vorhandene Flüssigkeit vom Bezug.
2. Tragen Sie Wasser auf den Fleck auf. Dies kann direkt oder mit einem saugfähigen Tuch erfolgen, ohne das der Bezug zu nass wird. Danach warten Sie einige Sekunden.
3. Drücken Sie mit einem saugfähigen Tuch auf den Fleck, danach reiben Sie den Stoff mit kreisförmigen Bewegungen ab. Wenn der Fleck nicht vollständig entfernt wurde, wiederholen Sie den Vorgang so oft wie notwendig.

PFLEGEEMPFEHLUNGEN:

- Bitte keine Bleichmittel bzw. fremde Substanzen wie Imprägniermittel, Fleckenlöser oder ähnliche chemische Mittel verwenden.
- Nicht im Sonnenlicht trocknen.
- Für eine bessere Hygiene den Stoff regelmäßig mit einem Staubsauger und einem weichen Bürstenaufsatz reinigen.
- Nur im trockenen Zustand bürsten.

Wichtige Tipps zur Pflege und
Garantie:

Venjakob Qualitätspass

Mehr entdecken...



Informationen Leder

Beachten Sie bitte, dass Leder organisch gewachsene und gegerbte Tierhaut ist. Leder atmet und dehnt sich, gewinnt dadurch mit dem „Alter“ an Schönheit und Charakter. Jedes Leder hat seine arteigene Narbung, Struktur und Farbe und zeichnet sich durch die natürlichen Merkmale wie Dornrisse, Stiche, Brandzeichen und ausgeprägte Nackenfalten aus. Diese naturgegebenen Unregelmäßigkeiten sind keine Schönheitsfehler, sondern Beweise für Echtheit und bleibenden Wert. Bedenken Sie bitte immer, dass Leder durch starke Lichteinwirkung, insbesondere Sonne, ausbleicht und dauerhafte Nähe zu eingeschalteten Heizkörpern, Öfen und Kaminen das Leder austrocknet und es porös oder brüchig macht. Abhilfe: Für Beschattung bzw. Luftbefeuchter sorgen, da dieses Klima auch für Menschen schädlich ist.

LEDERPFLEGE:

Damit Ledermöbel lange Zeit schön bleiben, müssen sie regelmäßig gereinigt und gepflegt werden. Lederpflege erfordert wenig Aufwand. Es ist empfehlenswert, neben der normalen Unterhaltspflege (leichtes Absaugen und gelegentliches Abwischen mit einem feuchten Tuch) das Leder je nach Nutzung ein- bis zweimal pro Jahr mit

speziell geeigneten Reinigungsprodukten zu säubern und entsprechend geeignetem Lederpflegemittel gemäß Gebrauchsanweisung zu behandeln.

Wir empfehlen KERALUX (s. Seite 6).

Bitte nicht mit ungeeigneten Mitteln wie z.B. Schuhcreme, Bohnerwachs oder Kosmetika experimentieren!

FLECKENTFERNUNG:

Versuchen Sie niemals, Flecken auf der Stelle reibend oder mit Lösungsmitteln zu entfernen (z.B. Fleckenenferner, Terpentin, Benzin). Flüssigkeiten und Speisen bitte sofort mit saugfähigem Tuch abnehmen. Fettflecken bei naturbelassenem Leder nicht behandeln – sie ziehen häufig ins Leder ein und werden nach Wochen unsichtbar. Restflecken mit Lederreiniger großflächig nacharbeiten. Je nach Lederart kann auch Fleckenschutz nachimprägniert werden. Leder-Pflegesets enthalten aktive Substanzen, die ideal sind, um das Leder zu schützen.

Sie erhalten diese online im LCK-Möbelpflege-Shop unter:

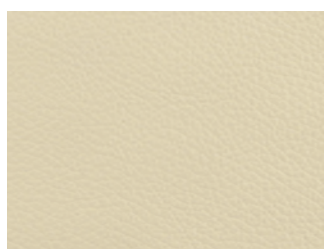
www.venjakob.moebelpflegeshop.de



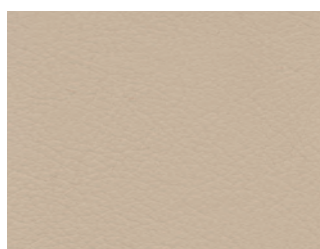
L
E
D
E
R



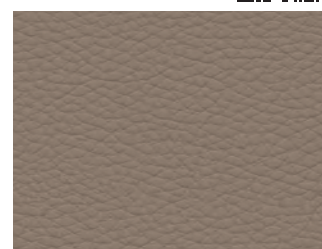
LEDER SAHNEWEISS
Bestell-Nr.: LN
Preisgruppe C



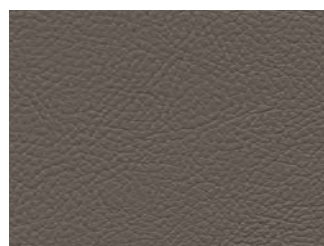
LEDER SAND
Bestell-Nr.: LG
Preisgruppe C



LEDER BEIGE
Bestell-Nr.: LT
Preisgruppe C



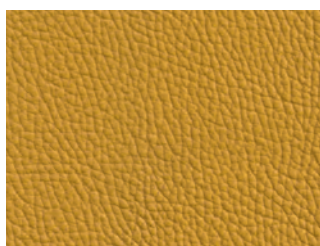
LEDER FANGO
Bestell-Nr.: LH
Preisgruppe C



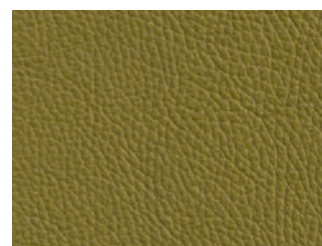
LEDER GRAU
Bestell-Nr.: LU
Preisgruppe C



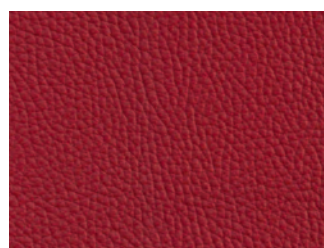
LEDER COGNAC
Bestell-Nr.: LV
Preisgruppe C



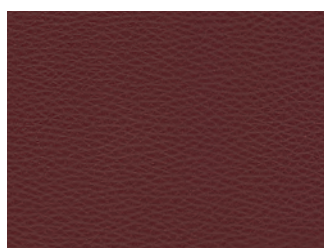
LEDER SENF
Bestell-Nr.: LY
Preisgruppe C



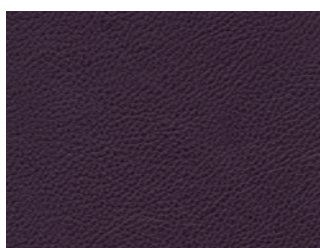
LEDER LIMETTE
Bestell-Nr.: LF
Preisgruppe C



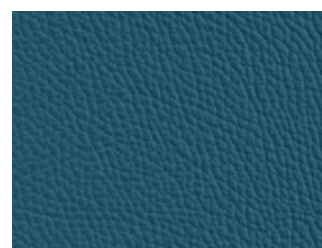
LEDER ROT
Bestell-Nr.: LS
Preisgruppe C



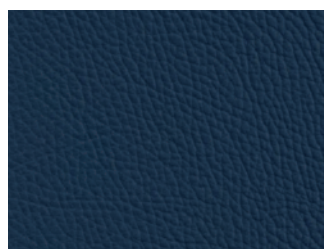
LEDER BORDEAUX
Bestell-Nr.: LX
Preisgruppe C



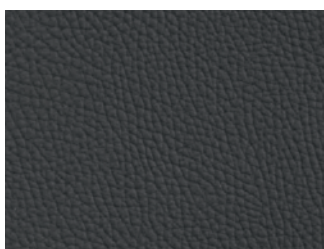
LEDER BROMBEERE
Bestell-Nr.: LP
Preisgruppe C



LEDER AZURBLAU
Bestell-Nr.: LL
Preisgruppe C



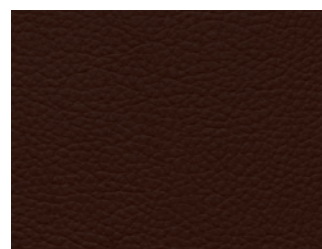
LEDER SCHIEFERBLAU
Bestell-Nr.: LQ
Preisgruppe C



LEDER GRANIT
Bestell-Nr.: LC
Preisgruppe C



LEDER BRAUN
Bestell-Nr.: LD
Preisgruppe C

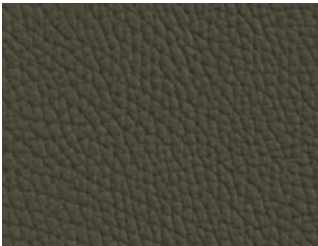


LEDER MOCCA
Bestell-Nr.: LM
Preisgruppe C

STOFFKOLLEKTION

PREISGRUPPE C

L
E
D
E
R



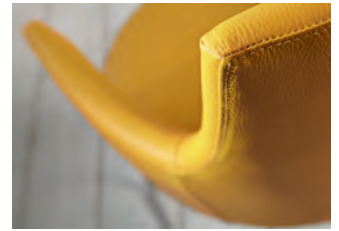
LEDER OLIV
Bestell-Nr.: LK
Preisgruppe C



LEDER SCHWARZ
Bestell-Nr.: LA
Preisgruppe C

Wichtiger Hinweis Leder

Bei der Verarbeitung von Leder ist aus fertigungstechnischen Gründen eine materi-
albedingte zusätzliche Naht im Sitz- und Rückenbereich möglich.



Informationen Büffelleder

BÜFFELLEDER -

mit einer sehr rustikalen nubukierten Oberfläche und markanten Naturmerkmalen

Unser Büffelleder wird im Fass mit hochwertigen Farbstoffen Ton in Ton durchge-
färbt. Es wird von Hand unregelmäßig wieder abgeschliffen. Durch die dunklen und
deckenden Pigmente auf der Oberfläche werden Akzente gesetzt und das Leder
wirkt vom ersten Tag an gebraucht. Die ursprüngliche Oberfläche mit allen Natur-
und Wachstumsmerkmalen bleibt damit partiell sichtbar und die Atmungsaktivität
erhalten.

PFLEGEEMPFEHLUNGEN:

Das Büffelleder bitte mit einem feuchten Tuch und neutraler Seifenlösung vorsichtig
reinigen. Zur regelmäßigen Reinigung und Pflege empfehlen wir das KERALUX-
Pflegeset für Lederarten mit Vintage-Effekt. Der Sanftreiniger reinigt und die
Pfegelotion bietet die optimale Feuchtigkeit und Rückfettung, die das Leder benötigt.
Nach der erfolgreichen Reinigung imprägniert das KERALUX-Imprägnierspray N das
Leder und bietet Schutz vor dem vorzeitigen Ausbleichen.

Das KERALUX-Pflegeset, also die perfekte Pflegekombination und das KERALUX-
Imprägnierspray N mit Lichtschutz für Nubuk-Leder erhalten Sie online im
LCK-Möbelpflege-Shop unter: www.venjakob.moebelpflegeshop.de.

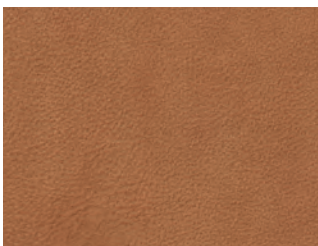
Zur Entfernung von stärkeren Verschmutzungen des Alltags erhalten Sie dort auch
den KERALUX-Intensivreiniger.

Zur Ausbesserung leicht ausgeblechener Leder mit Vintage-Effekt
empfehlen wir das KERALUX-Farbauffrischungs-Set.

Es entsteht ein robustes Leder mit angenehm warmen Griff und einem authentischen
Used- und Vintage-Look, bei dem auch größere Abweichungen in Farbe, Glanz und
Schliff möglich sind. Das Wechselspiel von farbigen und natürlich-matten Flächen
nimmt den natürlichen Alterungsprozess vorweg. Im Laufe der Zeit wird die künstlich
erzeugte Patina durch natürliche Gebrauchsspuren verstärkt.



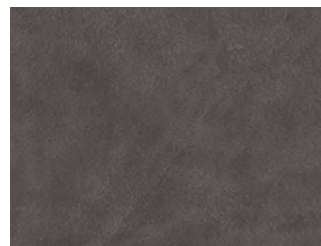
B
Ü
F
F
E
L
L
E
D
E
R



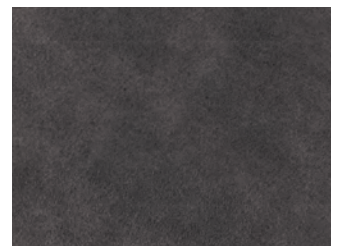
BÜFFELLEDER COGNAC
Bestell-Nr.: V1
Preisgruppe C



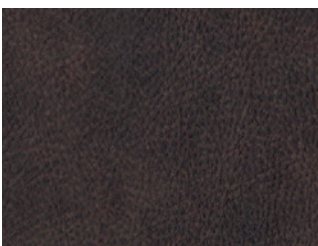
BÜFFELLEDER STONE
Bestell-Nr.: V4
Preisgruppe C



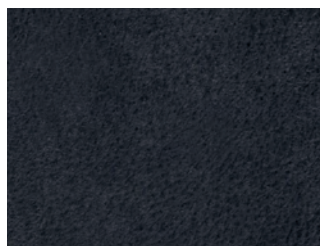
BÜFFELLEDER ELEPHANT
Bestell-Nr.: V3
Preisgruppe C



BÜFFELLEDER NIGHT
Bestell-Nr.: V2
Preisgruppe C



BÜFFELLEDER MOCCA
Bestell-Nr.: V6
Preisgruppe C



BÜFFELLEDER SCHWARZ
Bestell-Nr.: V5
Preisgruppe C

LCK-Möbelpflege-Shop:
Mehr entdecken...



Informationen Leder Sauvage

Das naturbelassene samtweiche Anilinleder mit Antifleckung hat eine feine Naturnarbung. Die europäischen Rindshäute sind 1,0 - 1,2 mm dick und werden im Fass mit hochwertigen Farbstoffen durchfärbt. Leder Sauvage erhält durch hochwertige Fettstoffe seinen weichen, samtigen Griff. Beachten Sie bitte, dass Leder organisch gewachsene und gegerbte Tierhaut ist. Leder atmet und dehnt sich, gewinnt dadurch mit dem »Alter« an Schönheit und Charakter. Jedes Leder hat seine arteigene Narbung, Struktur und Farbe und zeichnet sich durch die natürlichen Merkmale, wie Dornrisse, Stiche, Brandzeichen, ausgeprägte Nackenfalten und natürlicher Dehnung aus. Diese naturgegebenen Unregelmäßigkeiten sind keine Schönheitsfehler, sondern Beweise für Echtheit und bleibenden Wert.

Bedenken Sie immer, dass auch Leder durch starke Lichteinwirkung, insbesondere Sonne, ausbleicht und dauerhafte Nähe zu eingeschalteten Heizkörpern, Kaminen und Öfen das Leder austrocknet und es porös oder brüchig macht. Abhilfe: Für Beschattung bzw. Luftbefeuchter sorgen, da dieses Klima auch für Menschen schädlich ist. Je größer die Fläche, umso größer ist die Neigung zur Falten- und Muldenbildung. Unterstützt wird diese Entwicklung dadurch, dass Leder sich unter Einfluss von Körperwärme, -feuchtigkeit und -gewicht mehr oder minder dehnt und dadurch »Wellen« bildet. Diese optische Veränderung hat auf Gebrauch, Funktion und Lebensdauer keinen Einfluss und stellt keinen Sachmangel dar.

PFLEGE:

Damit Leder lange Zeit schön bleibt, muss es regelmäßig gereinigt und gepflegt werden. Lederpflege erfordert wenig Aufwand. Es ist empfehlenswert, neben der normalen Unterhaltspflege (leichtes Absaugen und gelegentliches Abwischen mit einem nebelfeuchten Tuch) das Leder je nach Nutzung ein- bis zweimal pro Jahr mit speziell geeigneten Reinigungsprodukten zu säubern und entsprechend geeignetem Lederpflegemittel gemäß Gebrauchsanweisung zu behandeln. Bitte nicht mit ungeeigneten Mitteln wie z. B. Schuhcreme, Bohnerwachs oder Kosmetika experimentieren! Im Zweifelsfall fragen Sie den Fachmann.

FLECKENTFERNUNG:

Versuchen Sie niemals, Flecken auf der Stelle reibend oder mit Lösungsmitteln zu entfernen (z. B. Fleckenfänger, Terpentin, Benzin)! Flüssigkeiten und Speisen bitte sofort mit saugfähigem Tuch abnehmen. Fettflecken bei naturbelassenem Leder nicht behandeln - sie ziehen häufig ins Leder ein und werden nach Wochen unsichtbar. Restflecken mit Lederreiniger großflächig nacharbeiten. Je nach Lederart kann auch Fleckschutz nachimprägniert werden. Lederpflegesets enthalten aktive Substanzen, die ideal sind, um das Leder zu schützen. Sie erhalten diese online.

LCK-Möbelpflege-Shop: www.venjakob.moebelpflegeshop.de

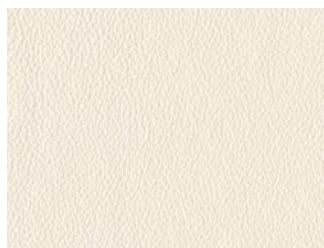
LCK-Möbelpflege-Shop:

Mehr entdecken...



L
E
D
E
R

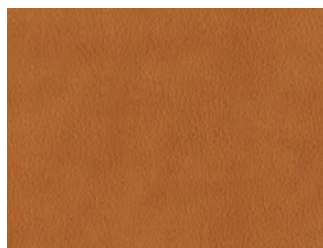
S
A
U
V
A
G
E



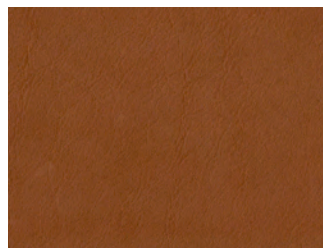
LEDER SAUVAGE WEISS
Bestell-Nr.: KP
Preisgruppe D



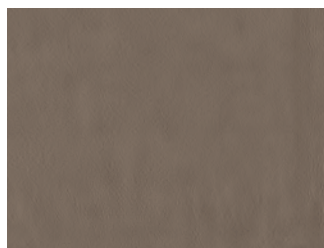
LEDER SAUVAGE SAND
Bestell-Nr.: KQ
Preisgruppe D



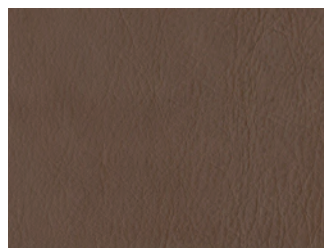
LEDER SAUVAGE BERNSTEIN
Bestell-Nr.: KD
Preisgruppe D



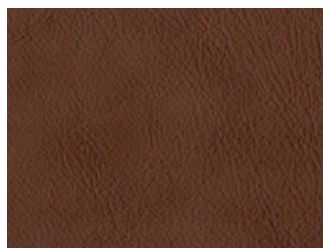
LEDER SAUVAGE HAVANNA
Bestell-Nr.: KM
Preisgruppe D



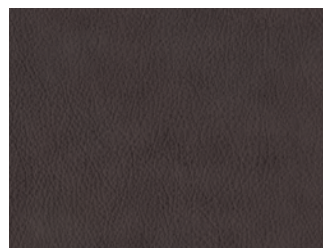
LEDER SAUVAGE STONE
Bestell-Nr.: KC
Preisgruppe D



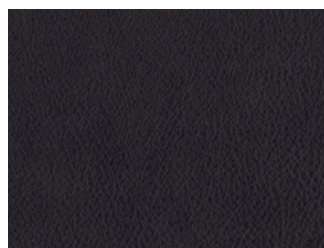
LEDER SAUVAGE TRÜFFEL
Bestell-Nr.: KF
Preisgruppe D



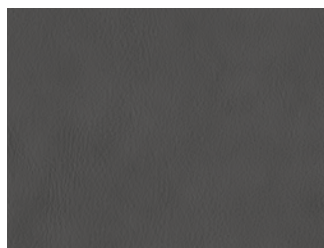
LEDER SAUVAGE TABAK
Bestell-Nr.: KI
Preisgruppe D



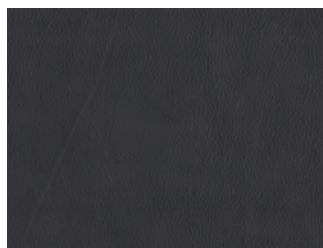
LEDER SAUVAGE BRAUN
Bestell-Nr.: KO
Preisgruppe D



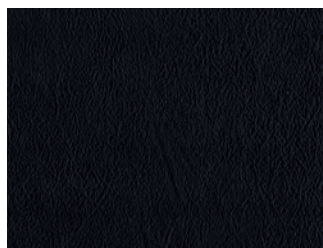
LEDER SAUVAGE MOCCA
Bestell-Nr.: KG
Preisgruppe D



LEDER SAUVAGE ELEPHANT
Bestell-Nr.: KE
Preisgruppe D



LEDER SAUVAGE ANTHRAZIT
Bestell-Nr.: KN
Preisgruppe D



LEDER SAUVAGE SCHWARZ
Bestell-Nr.: KH
Preisgruppe D

STOFFKOLLEKTION

TRITEX PREISGRUPPE B - NUR FÜR ANGEGBENE MODELLE

TriTex Streifenoptik, Profil und Raute sind nur für die Stuhl/Sessel-Modelle:

LILLI

Sitz immer uni



-STREIFENOPTIK



-PROFIL



-RAUTE

3 RÜCKENOPTIKEN MÖGLICH:

S
T
R
E
I
F
E
N



TRITEX GRAU-BEIGE
Bestell-Nr.: G



TRITEX STONE
Bestell-Nr.: D



TRITEX BORDEAUX
Bestell-Nr.: B



TRITEX TABAC
Bestell-Nr.: T



TRITEX MOCCA
Bestell-Nr.: M



TRITEX BASALT
Bestell-Nr.: H

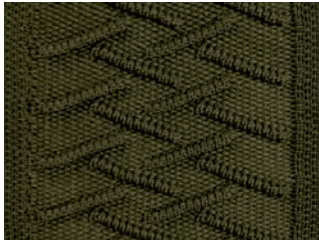


TRITEX TITAN-BLAU
Bestell-Nr.: P

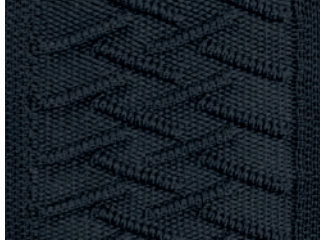


TRITEX SCHWARZ
Bestell-Nr.: S

P
R
O
F
I
L



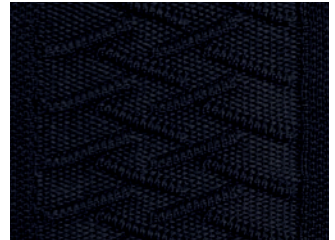
TRITEX PROFIL OLIV
Bestell-Nr.: Y



TRITEX PROFIL BASALT
Bestell-Nr.: J



TRITEX PROFIL MOCCA
Bestell-Nr.: K



TRITEX PROFIL SCHWARZ
Bestell-Nr.: Q

R
A
U
T
E



TRITEX RAUTE OLIV
Bestell-Nr.: F



TRITEX RAUTE BASALT
Bestell-Nr.: A

Pflegeempfehlungen Tritex

Wir empfehlen PURATEX-Intensivreiniger.

Trotz schonender Wirkungsweise (ohne Bleichmittel) besonders zur Entfernung älterer Verschmutzungen geeignet.

Material: 100% Polyamid

Scheuertouren: 50.000

Lichtechtheit: 6, Pillingbildung: 5

Achtung: TriTex ist nicht als Meterware lieferbar.

ELLI 0341-/0342- nur Sitz in Tritex (uni)
Farben lt. Preisliste!



LCK-Möbelpflege-Shop:
Mehr entdecken...



Materialien können nur einen Anhaltspunkt zum Originalmaterial geben und sind unverbindlich.

STOFFKOLLEKTION

MELANGE PREISGRUPPE B - NUR FÜR ANGEGEBENE MODELLE

Melange Streifenoptik, Raute und Design sind nur für die Stuhl/Sessel-Modelle:

LILLI PLUS + LILLI 3000

Sitz immer uni



-STREIFENOPTIK



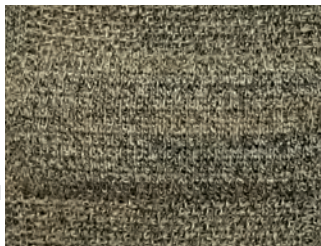
-RAUTE



-DESIGN

3 RÜCKENOPTIKEN MÖGLICH:

S
T
R
E
I
F
E
N



MELANGE PISTAZIE
Bestell-Nr.: PQ



MELANGE STONE
Bestell-Nr.: PS



MELANGE GREY
Bestell-Nr.: PG



MELANGE BRONZE
Bestell-Nr.: PR



MELANGE ANTHRAZIT
Bestell-Nr.: PA



MELANGE MOCCA
Bestell-Nr.: PM

R
A
U
T
E



MELANGE RAUTE STONE
Bestell-Nr.: PV

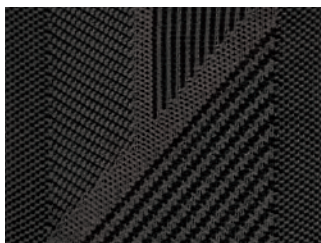


MELANGE RAUTE GREY
Bestell-Nr.: PU

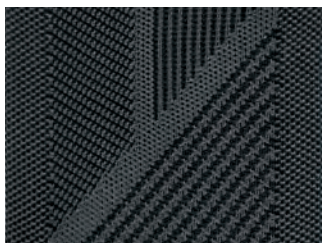


MELANGE RAUTE ANTHRAZIT
Bestell-Nr.: PT

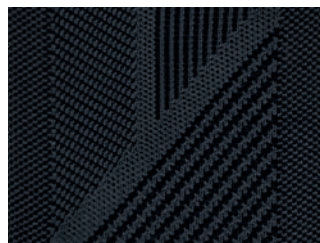
D
E
S
I
G
N



MELANGE DESIGN MOCCA
Bestell-Nr.: PK



MELANGE DESIGN GREY
Bestell-Nr.: PC



MELANGE DESIGN ANTHRAZIT
Bestell-Nr.: PH

RÜCKENOPTIK s. Modellübersicht,
Sitz immer uni
JULE 0351-

Farben lt. Modellübersicht!



LCK-Möbelpflege-Shop:
Mehr entdecken...



Wir empfehlen PURATEX-Intensivreiniger,
erhältlich unter:
www.venjakob.moebelpflegeshop.de.
Trotz schonender Wirkungsweise (ohne
Bleichmittel) besonders zur Entfernung
älterer Verschmutzungen geeignet.

Streifenoptik und Raute:
Material: 70% Schurwolle, 30% Polyester
Scheuertouren: >50.000
Lichtechtheit: 6, Pilling: 4-5



Design:
Material: 100% Polyamid
Scheuertouren: 50.000
Lichtechtheit: 6, Pilling: 5

**Achtung: Melange ist nicht als
Meterware lieferbar.**



STOFFKOLLEKTION

FLEXTEX PREISGRUPPE B - NUR FÜR ANGEGEBENE MODELLE



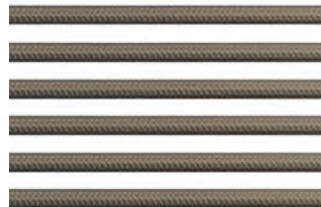
FlexTex - Rückenbespannung für das Modell 0341-/0342- ELLI:

Der FlexTex-Kern besteht aus vielen einzelnen Fäden, die aus Kautschuk hergestellt werden. Dieses Naturprodukt bietet eine hohe Flexibilität und sehr gute Rückzugseigenschaften. Durch die gebündelte Anordnung sowie die Vielzahl an Fäden, bleibt die Gesamtelastizität des Kabels bei Beschädigungen

durch äußere Einflüsse erhalten. Stöße, Quetschungen oder ähnliches beschädigen nur unmittelbar betroffene Fäden, während alle anderen intakt bleiben. Die Umflechtung soll den elastischen Kern schützen und haltbar machen. Sie besteht aus TriTex-Fäden, diese sind aus Polyamid.



FLEXTEX GRAU-BEIGE
Bestell-Nr.: G



FLEXTEX NATUR
Bestell-Nr.: N



FLEXTEX BASALT
Bestell-Nr.: H



FLEXTEX MOCCA
Bestell-Nr.: M



FLEXTEX SCHWARZ
Bestell-Nr.: S



FlexTex-Rücken für die Stuhl-/Sessel-Modelle: ELLI 0341-/0342-



Wichtige Tipps zur Pflege und Garantie:
Venjakob Qualitätsspass
Mehr entdecken...



Fußbodenschutz

Um den Fußboden vor Kratzern und Spuren zu schützen, muss darauf geachtet werden, dass der jeweilige Fußboden durch gesonderte Unterlagen unter den Standard-Fußvarianten geschützt wird. Beanstandungen aufgrund eingesetzter Gleiter sind grundsätzlich ausgeschlossen, auch bei Abnutzung oder Beschädigungen von Gleitern, unabhängig von der Gebrauchsdauer. Unsere Stuhlmodelle sind serienmäßig mit Kunststoffgleitern ausgestattet. Filzgleiter sind gegen Berechnung möglich, bei zusätzlicher Bestellung werden diese immer separat beigelegt. Es liegt in der Eigenverantwortung des Kunden, sein Fußbodenmaterial vor Beschädigungen zu schützen.

Bitte wenden Sie sich an den Möbelfachhandel oder online:
www.venjakob-moebel.de/zubehoer-shops/
Bestell-Nr. je Modell:
s. Modellübersicht



Online-Shop:
Mehr entdecken...



ALLGEMEINE INFORMATIONEN

Geölte Oberfläche

Ihre neuen, geölten Möbel müssen von Anfang an mit den richtigen Produkten gereinigt und gepflegt werden. Loser Schmutz sollte mit einem Staubtuch entfernt werden. Grundsätzlich sollten alle Verschmutzungen und verschütteten Flüssigkeiten (z.B. Getränke) sofort entfernt werden, um eine lange Einwirkzeit zu vermeiden. Zum Aufwischen kann dem Wasser eine geringe Menge Neutralseife zugegeben werden, anschließend trocken wischen. Wichtig ist, keine Dauernässe auf den Flächen einwirken zu lassen. Scharfe und scheuernde Putzmittel sollten nicht zum Einsatz kommen. Schmutzkratzer reinigt man mit einer feinen Scotch-Matte in Faserrichtung. Wir empfehlen für Reinigung, Pflege und Schutz unsere Pflegesets: Der Neutralreiniger ist ein wasserbasierendes Produkt zur Entfernung jeglicher Verschmutzungen, mit dem farblosen, niedrigviskosem Pflegeöl frischen Sie die Öl-Beschichtung auf. Durch regelmäßige Behandlung sorgen Sie für die Verlängerung der Lebensdauer der geölten Oberfläche, um auch noch nach langer Zeit Freude an Ihrem makellosen Möbelstück zu haben. Durch die Verwendung fremder Mittel kann es zu Veränderungen der Oberfläche kommen.

Pflege- und Instandhaltungsset-Nr. 1
für normal geölte Oberflächen
Bestell-Nr. 0000-1427

Pflege- und Instandhaltungsset-Nr. 2
für hell geölte Oberflächen
Bestell-Nr. 0000-1428

Pflege- und Instandhaltungsset-Nr. 3
für geölte Oberflächen Eiche rustico hell
Bestell-Nr. 0000-1430

Sie erhalten die Pflegesets online im LCK-Möbelpflege-Shop:
www.venjakob.moebelpflegeshop.de

LCK-Möbelpflege-Shop:
Mehr entdecken...



Video Pflege Ölen:
Mehr entdecken...



Lackierte Holzoberfläche

Für die regelmäßige Pflege von lackierten Holzoberflächen empfehlen wir das Abwischen mit einem trockenen, weichen und nicht fasernden Tuch. Neben der Verwendung eines solchen Staubtuches können die Flächen zur Entfernung von Fingerabdrücken und anderen Verunreinigungen wie folgt behandelt werden:

Reinigung: Möbeloberflächen nach Bedarf mit einem handfeuchten Tuch reinigen. Es ist empfehlenswert, dem Wasser ein mildes Spülmittel beizugeben. Bitte immer großflächig reinigen, um punktuelle Scheuerstellen zu vermeiden. Immer mit einem trockenen Tuch nachwischen, da Feuchtigkeit zu feinen Rissen im Lack führen kann. Nicht verwendet werden dürfen scharfe Reinigungsmittel mit Zusätzen wie Ammoniak (Salmiakgeist), Alkohol und Weichmachern, dasselbe gilt selbstverständlich für kratzende Reinigungsmittel mit Scheuerzusätzen (auf den Etiketten handelsüblicher Reinigungs- und Pflegemittel sind die wesentlichen Inhaltsstoffe aufgeführt).

Schützen Sie die Oberflächen vor heißen Gegenständen, Aufklebern oder Gummi.

Generell sollte eine Holzoberfläche immer vor großer Hitzeeinwirkung geschützt werden. Bitte heiße Teller und Tassen nicht ohne Unterlage auf die Platte stellen. Ränder berechtigen nicht zur Reklamation.

Bitte beachten Sie, dass bei einer lackierten Holzplatte keine Öl-Pflegesets verwendet werden dürfen.

Tischplatte furniert

Für furnierte Tischplatten wird größte Sorgfalt bei der Auswahl der Furniere getroffen. Da die Furniere aus einzelnen Streifen verarbeitet werden, müssen natürlich die Furnierbilder zueinander passen. Die Maserung und Zeichnung des Edelholzfurniers wird durch eine Oberflächenveredelung mit schadstofffreien Lacken besonders schön hervorgehoben.

Massivholztische

Der Aufstell- und Lagerplatz für Massivholztische sollte klimatisiert sein. Bei größeren Abweichungen vom Normalklima (20°C / 50% relative Luftfeuchte) kann es zu Rissbildungen und Verwerfungen in der Platte kommen. Hierfür kann keine Haftung übernommen werden.



z.B.: Esstisch **ET116 RON**



z.B.: Esstisch **ET254 ZAK**

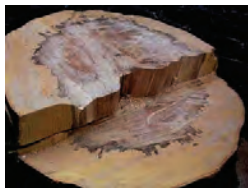
ALLGEMEINE INFORMATIONEN

Unsere Hölzer

KERNBUCHE

(*Fagus sylvatica*)

Herkunft Deutschland, Frankreich, Balkan



Die Buche gilt als »Königin des Waldes«. Ohne menschlichen Eingriff würde sie fast ganz Deutschland bedecken. Sie durchwurzelt den Boden gut und ist wenig durch Insekten- und Sturmschäden gefährdet. Trotz dieser positiven Eigenschaften sind alte Buchen immer seltener zu finden. Mit zunehmendem Alter steigt bei Buche die Neigung zu einer dunkleren Kernbildung. Die Verarbeitung von Kernbuche zu dekorativen

Möbelstücken bedarf einer erhöhten Sorgfalt. Qualitativ ist das Kernholz mit dem fast weißen Buchenholz gleichwertig, in der Optik aber viel individueller und exklusiver.

Bei der Möbelverarbeitung der Rotkernbuche entstehen einzigartige und eigenwillige Farbstrukturen. Kernholz ist naturgemäß stark von Ästen durchsetzt und neigt zu Rissbildung. Diesen Eigenschaften begegnen wir weitgehend durch entsprechenden Zuschnitt der Kernbohlen und durch künstliche Trocknung des Holzes auf das heute durchschnittliche Raumklima zentralbeheizter Räume. Weiterhin charakteristische Verwachsungen und Farbunterschiede sind zusammen mit der dunklen Färbung Ausdruck der naturnahen Verarbeitung und bewusst so gewollt. Sie geben diesen Möbeln ein unverwechselbares und einmaliges Erscheinungsbild.

EICHE

(*Quercus robur*)

Herkunft Deutschland, Frankreich, Kroatien, Serbien, Ukraine

Eiche ist ein hellgelb-braunes Hartholz mit einer gröberen Strukturierung als z. B. Buche oder Kirschbaum.



WILDEICHE

(*Quercus robur*)

Herkunft Frankreich, Kroatien, Ukraine

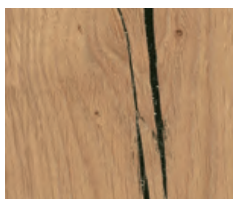


Die Bezeichnungen Wildeiche oder auch Asteiche deuten nicht auf eine spezielle Holzart oder eine Sonderart der Eiche hin. Vielmehr dient diese Bezeichnung dazu, deutlich zu machen, dass es sich um eine besondere Auswahl der Eiche handelt. Es werden die Bäume ausgesucht, die gewollt viele Äste haben und insofern am Waldesrand oder in schattigen Lagen wachsen. Warentypische Eigenschaften der Wildeiche sind Äste (in unterschiedlichen Größen und veränderlichen Anteilen) und Farbunterschiede. Hierdurch entsteht eine immer andere Optik und jedes Möbelstück ist ein Unikat für sich. Größere natürliche Fehlstellen und Risse werden mit einer speziellen Hydromasse aufgefüllt.

Die Ausführung Wildeiche hell soft gebürstet geölt besticht durch die unterschiedlichen Ausprägungen der Äste und erhält eine besondere Haptik durch eine leicht gebürstete Oberfläche.

Mehr natürliche Optik kann man sich nicht ins Haus holen. Die Santanaeiche verkörpert spürbare Ausdrucksstärke und einen einzigartigen uralten Charakter. Das Erscheinungsbild des Echtholzurniers wird durch Unebenheiten wie z. B. Risse, Äste und Spiegel geprägt. Astlöcher und Rissverläufe werden zudem handwerklich rustikal mit dunkler Hydromasse verfüllt. Unregelmäßigkeiten in der Struktur und Oberfläche unterstreichen den Charakter des Materials und machen es dadurch einzigartig! Diese Einzigartigkeiten sind materialbedingt und stellen keinen Reklamationsgrund dar! In der Weiterverarbeitung zu Möbeln aus dem Hause Venjakob erfolgt eine Behandlung der Oberflächen durch Bürsten und Ölen, dadurch erhält die Santanaeiche ihre besondere Tiefenwirkung.

SANTANA EICHE
Herkunft Kroatien, Frankreich



ANZIANO EICHE

Altholz in seiner schönsten Form. Mit dem Reiz der Vergangenheit und der Ausstrahlung des Neuen ist die Anziano Eiche eine Augenweide bei der Möbelherstellung. Aus Balken von Schlössern, Häusern und Scheunen wird in einem aufwendigen Verfahren das Furnier erstellt, welches die

Basis der Fertigung bildet. Das Rohmaterial ist zwischen 100–500 Jahre alt und wird von qualifizierten Einkäufern vorausgewählt. In einem Kochprozess wird das Holz zur Verarbeitung vorbereitet, bevor es zum Messern geht.

1,5 mm Starkfurnier entsteht somit Lage für Lage. Im Vorfeld werden durch Dämpfen Farbveränderungen vorgenommen, die für ein homogenes Bild sorgen. Bestimmte Balken finden keinen Einsatz, z. B. aus Pferdeställen, da diese durch Gerbprozesse eine dunkle Ausprägung haben. Nach dem Messern werden die Furnierlagen mit größter Sorgfalt sortiert und zu einem Furnierbild gelegt. In der Weiterverarbeitung wird das Furnier auf Trägermaterial aufgebracht. Nur so ist die Verarbeitung und der Transport möglich.

In der Weiterverarbeitung zu Möbeln aus dem Hause Venjakob erfolgt eine Behandlung der Oberfläche durch Schleifen, Spachteln, Bürsten und Lackieren. Einschlüsse, Strukturen, Verwirbelungen und fühlbare Unebenheiten in der Oberfläche sind gewollt und zeugen von der Echtheit des Produktes. Farbspiele sind von Produkt zu Produkt unterschiedlich und nicht zu beeinflussen – eben ein Unikat. Eine Spachtelmasse schließt Risse und Astlöcher, jedoch wird es trotz größter Sorgfalt immer offene Stellen geben, die jedoch nicht die Gebrauchseigenschaften mindern. Anziano Eiche, das Besondere für Kunden die den Reiz der Vergangenheit und deren Spuren suchen!

EICHE RUSTICO

Herkunft Frankreich, Kroatien

Die aus Starkfurnier bestehende Eiche rustico wird mittels einer besonderen Furnierauswahl optisch geprägt. Die rustikale HolzAuswahl mit Ästen, Einläufen und Fehlstellen gibt dem Möbel seine authentische Optik und berechtigt nicht zur Reklamation. Die Oberfläche wird aufwendig mit einem Öl veredelt. Sie lässt sich mittels eines Pflege- und Instandhaltungssets jederzeit auffrischen.



NUSSBAUM



ist im geschneittenen Zustand graubraun mit nahezu schwarzer Zeichnung und ausdrucksvoller Maserung. Wir verarbeiten echten amerikanischen Nussbaum.

Das dunklere **COLORADO NUSSBAUM**
(*Juglans nigra*)

Herkunft Amerika

präsentiert sich je nach Art und Herkunft des Nussbaumes in einem breiten Farbspektrum von graubraun bis dunkel gestreift bzw. braun bis rötlich braun mit bis fast schwarz variierender Streifung. Alle Nussholzarten und dabei besonders die helleren Holzpartien dunkeln unter starkem Lichteinfluss nach.

Jede Oberflächenstruktur ist individuell, das Möbel ein Unikat. Ast- und Wuchsmerkmale treten in veränderlichen Anteilen auf und sind charakteristisch für Colorado Nussbaum. Sie spiegeln die Einzigartigkeit eines jeden Möbelstücks wieder.



ALLGEMEINE INFORMATIONEN

Eigenschaften von echtem Holz

Echtholz ist ein Naturprodukt, das wir als Furnier- oder als Massivholz zu Möbeln verarbeiten. Und zwar so, wie uns die Natur dieses Material liefert. Das heißt, mit allen typischen Farb- und Strukturunterschieden der einzelnen Holzsorten. Sie treten insbesondere zwischen Furnier- und Massivholzkombinationen, zwischen Hirn- oder Langholzverbindungen sowie zwischen Tischplatten und Umleimern auf. Ob als Massivholz- oder Echtholzfurnier-Möbel ist jedes Stück einzigartig in seiner Struktur und Farbe. Feine Äste, Risse, Verwachsungen und Einläufe zeugen von der Echtheit des Materials. Ein Kenner wird diese Natürlichkeit und Einmaligkeit schätzen. Sie sind kein Grund zur Reklamation. Reklamationen, die sich auf materialbedingte Farbunterschiede – insbesondere zwischen Furnier- und Massivholz oder zwischen Hirn- und Langholz oder zwischen Umleimer und Platte – beziehen, können nicht

berücksichtigt werden. Auch bei deckend lackierten Oberflächen treten im Laufe des Gebrauchs (mechanische Belastung des Materials) Haarrisse an den Holzverbindungsstellen auf. Sie sind unvermeidbar und können ebenfalls nicht reklamiert werden.

* **Splintholz:** Hierbei handelt es sich um die gewollte Verwendung von hellen bzw. dunklen Anteilen in Massivholz und Furnier, um der Fläche ein lebendigeres Aussehen zu verleihen. Je nach Wuchsgebiet kann der Anteil differieren, Splintanteile berechtigen nicht zu Beanstandungen.



03 EICHE RUSTICO HELL GEÖLT



05 EICHE GEÖLT



07 EICHE HELL GEÖLT



15 WILDEICHE GEÖLT



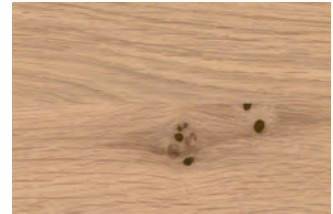
42 COLORADO NUSSBAUM GEÖLT



45 NUSSBAUM GEÖLT*



72 WILDEICHE HELL SOFT GEBÜRSTET GEÖLT



75 WILDEICHE HELL GEÖLT



76 SANTANA EICHE HELL GEÖLT



78 ANZIANO EICHE LACKIERT GEBÜRSTET



85 KERNBUCHE GEÖLT

Wichtige Tipps zur Pflege und
Garantie:
Venjakob Qualitätspass
Mehr entdecken...

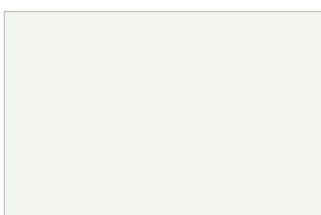


Colorlack matt

Die von uns eingesetzten farbigen Lacke sind seidenmatt deckend.

Reinigung: Es empfiehlt sich ein haushaltsüblicher, milder Möbelreiniger für die hochwertige Oberfläche oder ein feuchtes Ledertuch. Bitte mit einem nicht fuselnden Baumwolltuch trocken nachwischen. So verhindern Sie Streifenbildung.

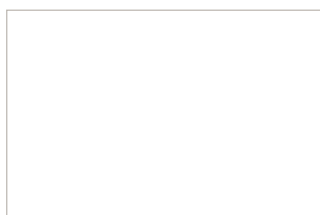
Keinesfalls säurehaltige oder scheuernde Mittel, Mircofasertücher und Schmutzradierer verwenden. Eine Patina im Gebrauch ist warentypisch. Der Lack ist schadstoffarm und entspricht den Vorschriften des Bundesgesundheitsamtes.



24 LACK WEISS MATT



36 LACK SCHIEFERGRAU MATT



37 LACK KRISTALLWEISS MATT



38 LACK ANTHRAZIT MATT

ALLGEMEINE INFORMATIONEN

Dekor

Wir bieten 5 Dekor-Tischplatten in Holz-, Marmor- und Schiefernachbildung an.

Eine Eurodekor melaminharzbeschichtete MDF-Platte wird beidseitig mit Dekorpapier belegt und ist für den Innenbereich geeignet.

Die synchrone Struktur ST37 Feelwood-Oberfläche der Halifax Eiche wirkt wie eine Massivholz-Oberfläche durch die markanten Risse und Äste. Eigens entwickelte Kanten in Hirnholzoptik runden die authentische Optik ab. Die Struktur ST9 Smoothtouch Matt erzeugt die passende kühl-matte Haptik bei der Marmoroptik Pietra Grigia schwarz. Die Dekorserie Metal Slate vereint eine Schieferoptik mit metallischen Effekten. Die Struktur ST16 Mineral Plaster unterstützt den Steincharakter.

VORTEILE:

- Abrieb-, stoß- und kratzfest
- Hygienisch und lebensmittelecht
- Fleckenunempfindlich und leicht zu reinigen
- Wärmebeständig
- Umweltfreundlich und recyclebar
- Authentische Oberflächenstrukturen

PFLERGEEMPFEHLUNGEN:

Herkömmliche Verschmutzungen lassen sich problemlos beseitigen. Zu beachten ist, dass die Oberflächen regelmäßig zu reinigen und desinfizieren sind. Die antibakterielle Eigenschaft ersetzt weder Reinigung noch Desinfektion. Ohne regelmäßige und vorgeschriebene Reinigung hemmen Schmutz und mögliche Biofilme diese Eigenschaft.

Wichtige Tipps zur Pflege und

Garantie:

Venjakob Qualitätsspass

Mehr entdecken...



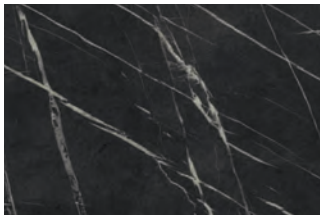
HA HALIFAX EICHE NATUR



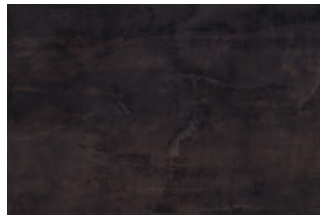
HC HALIFAX EICHE GOLDBRAUN



HB HALIFAX EICHE TABAK



HL PIETRA GRIGIA SCHWARZ



HM METAL SLATE SCHWARZGOLD

