



Bezug: Z69/53 chocolate

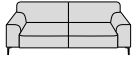


alessiio

20550

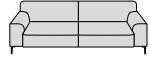
alessiio 20550 zeigt die klaren Linien eines klassischen Designs und traditionelle Handwerkskunst, fühlbaren Luxus und zeitlose Schönheit. In diesem Polster-Klassiker fließen diese harmonisch zu einer Einheit zusammen und bieten Entspannung pur. Design: Anke Reuter

SOFAS



N75
Sofa groß

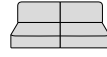
200/102/80/42
Sitzauszug per Motor = A02 (Mehrpreis)



N85
Sofa groß

220/102/80/42
Sitzauszug per Motor = A02 (Mehrpreis)

ZWISCHENELEMENTE



N75K
Sofa groß ohne Seitenteil

150/102/80/42
Sitzauszug per Motor = A02 (Mehrpreis)

HOCKER & ZUBEHÖR



G65
Hocker

65/61/41/0



G75
Hocker

75/61/41/0

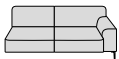


G150
Hocker übergroß

150/61/41/0

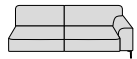
Z
Sockelfuß

ELEMENTE MIT SEITENTEIL RECHTS



N75R
Sofa groß mit Seitenteil

175/102/80/42
Sitzauszug per Motor = A02 (Mehrpreis)



N85R
Sofa groß mit Seitenteil

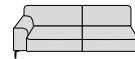
195/102/80/42
Sitzauszug per Motor = A02 (Mehrpreis)

ELEMENTE MIT SEITENTEIL LINKS



N75L
Sofa groß mit Seitenteil

175/102/80/42
Sitzauszug per Motor = A02 (Mehrpreis)



N85L
Sofa groß mit Seitenteil

195/102/80/42
Sitzauszug per Motor = A02 (Mehrpreis)

ABSCHLUSSELEMENTE RECHTS



K75R
Longchair

103/183/80/42



EG75R
Ecksofa mit Hocker

96/245/80/42

ABSCHLUSSELEMENTE LINKS



EG75L
Ecksofa mit Hocker

96/245/80/42



K75L
Longchair

103/183/80/42



Ausfahrbare Liegefläche

Einige Artikel können gegen Aufpreis mit einem motorischen Sitzauszug ausgestattet werden. Die Gesamttiefe verlängert sich. Art.-Nr. = A02.

Markantes Seitenteil

Das Modell hat ein schönes, markantes Seitenteil, welches es zu etwas ganz Besonderem macht.

Kontrastfaden

Dieses Modell ist in Leder und einigen Stofffarben auf Wunsch ohne Aufpreis mit farblich abgesetztem Kontrastfaden lieferbar.

Geschwungener Nahtverlauf

Dieses Modell ist an der Sitzvorderkante mit einem schönen, geschwungenen Nahtverlauf ausgestattet.

BESTELLHINWEISE

Ausfahrbare Liegefläche:

Der Touch-Sensor zum Betätigen des motorischen Sitzauszugs befindet sich mittig zwischen den Sitzkissen. Bei den freistehenden Sofas N 75 und N 85 sollte die Sitzvorderkante mit ausgefahrenem Sitzauszug nicht belastet werden. Es besteht Kippgefahr.

Rückenspannteile:

Alle Teile sind im Rücken echt bezogen.

Seitenwangen:

Gegen Aufpreis sind die Seitenwangen im Original-Bezug statt Spannstoff lieferbar.

Stellskizze:

Aufgrund der Variationsmöglichkeiten senden Sie bitte eine Stellskizze ein. Die Anstellseiten

wurden im Typenplan bei einigen Elementen rot markiert.

Sockelfuß Z:

Wenn Elemente und Sofas ohne oder mit 1 Seitenteil direkt an Elemente oder Sofas ohne oder mit 1 Seitenteil angestellt werden, ist ein Sockelfuß Z nötig, welcher bestellt werden muss.

Nahtbild:

Zier-, Kapp- oder Doppelnähte können in der Stoff- und Lederausführung unterschiedlich ausfallen. Herstellungsbedingt können Nähte im Stoffbezug entfallen oder durch einfache Nähte ersetzt werden. **Das Nahtbild mit Kappnaht ist bei diesem Modell modellbe-**

dingt vorgegeben.

Kontrastfaden:

Dieses Modell ist in Leder und einigen Stofffarben ohne Aufpreis mit farblich abgesetztem Kontrastfaden lieferbar. Die festgelegten Farben finden Sie in unserem Stoff-/Lederwagen. Bitte geben Sie die Nr. an, da sonst Ton in Ton geliefert wird.

Alle angegebenen Maße sind ca.-Maße in Inch. Änderungen behalten wir uns vor. Die Maße sind in Breite/Tiefe/Höhe/Sitzhöhe angegeben.

Sitztiefe: ca. **62 cm**

Sitztiefe mit Funktion: ca. **82 cm**

Sitztiefe Longchair: ca. **143 cm**

Gesamttiefe mit Funktion: ca. **122 cm**

Seitenteilbreite: ca. **25 cm**

Seitenteilhöhe: ca. **60 cm**

Hinweis zum Polsteraufbau:

In Sitz und Rücken wurden Inlettkissen verarbeitet. Das kann zur Abzeichnung einzelner Kammern führen und ist eine warentypische Eigenschaft.

Besonders legere Polsterung:

Die Polsterung ist besonders leger verarbeitet, um ein bestimmtes, super softes Erscheinungsbild zu erzeugen. Die Bezüge können bereits bei Auslieferung ein ausgeprägtes Wellenbild zeigen, das design- und konstruktionsbedingt gewollt ist und sich durch Gebrauch noch

verstärken kann. Dies ist kein Qualitätsmangel, sondern eine modellbedingte Eigenschaft.

Hinweis:

Sonderanfertigungen sind bei gewissen Elementen gegen Aufpreis möglich. Bitte halten Sie Rücksprache mit uns. Wir erfüllen Ihre Wünsche gerne.

Digitale Stoff-/Leder- und Farbmuster:

Das optische Erscheinungsbild der Bezüge und Farbmuster kann variieren, Muster in Anlehnung - Farb- und Strukturabweichungen möglich.

FÜSSE



Metallkufe Chrom
glänzend

F 9G



Metallkufe matt

F 9H



Metallfuß **verschie-
dene Metallfarben**

F S1

Kufenausführung:

Bei den Longchairs werden vorne am verlängerten Sitz generell statt der Kufe optisch passende Füße montiert.

Metallfarben:

Einige Metallfüße sind in verschiedenen Metallfarben lieferbar. Bitte geben Sie die gewünschte Farbe bei Bestellung mit an.

Pulverbeschichtung:

Die Farben silber M21, bronze M56 und

schwarz M99 sind Pulverbeschichtungen.

Füße und Fußbodenschutz:

Bei schlanken Möbelfüßen mit kleiner Gleiterfläche, kommt es zu einem erhöhten Druck auf den Boden. Wir empfehlen, Gleiter

oder eine Unterlage als Schutz vor Kratzern und Druckstellen bei empfindlichen Böden anzubringen oder unterzulegen.

MÖGLICHE METALLFARBEN



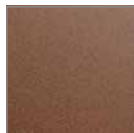
Chrom glän-
zend

M20



silber

M21



bronze

M56



schwarz

M99

alessiio

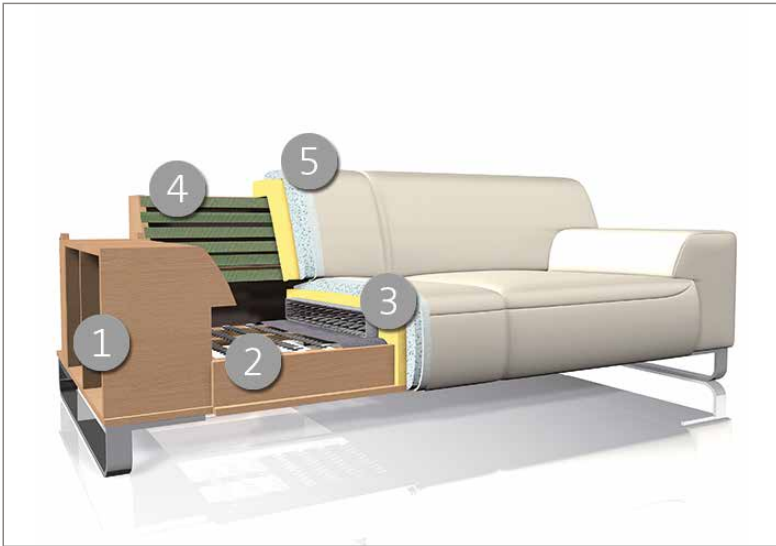
20550

BESTELL-CHECKLISTE

- Zusammenstellung und Bezug
- Fußausführung
- Metallfarbe für Füße
- Sitzauszug motorisch (Aufpreis)
- Kontrastfaden
- Hocker & Zubehör
- Stellskizze

W.SCHILLIG

DER GESTELLAUFBAU DES POLSTERMÖBELS



Das Design des hier abgebildeten Querschnitts entspricht nicht dem Modell dieses Katalogblattes.

- 1. Gestell** – Buche-Holzkonstruktion
- 2. Unterfederung Sitz** mit dauerelastischen Wellenfedern und **ergo**-PUR-Schaum mit eingearbeitetem Federkern
- 3. Polsteraufbau Sitz** aus hochwertigem Gemisch aus Polyesterfasern und Schaumstoffstäbchen
- 4. Unterfederung Rücken** durch flexible Polstergurte
- 5. Polsteraufbau Rücken** aus **ergo**-PUR-Schaum und hochwertigem Gemisch aus Polyesterfasern und Schaumstoffstäbchen, in Kammern gefüllt, Diolenabdeckung

www.schillig.com



POLSTERMÖBEL-QUALITÄT

Polstermöbel aus Leidenschaft.

Aus dieser Leidenschaft heraus entstehen seit fast 75 Jahren hochwertige und besondere Möbelstücke und Designermöbel - Sofas, elegantes und zeitgemäßes Design mit erstklassigem Komfort verbinden. Wir stehen für handwerkliches Können, richtungsweisende Ideen, ansprechendes Design und Know-how aus Deutschland. Das Ergebnis ist ein Polstermöbel mit garantiert erstklassigem Komfort und Liebe zum Detail. Bei der Auswahl der verwendeten Materialien achten wir auf Nachhaltigkeit und Ressourcenschonung.

- Traditionell handwerkliche Wertarbeit bis ins Detail
- Hochwertige, umweltgerechte Materialien
- Sorgfältige & präzise Verarbeitung
- Kooperation mit namhaften Möbeldesignern
- Produktion nach DIN- & RAL-Güterichtlinien der Deutschen Gütegemeinschaft Möbel e.V.
- Regelmäßig geprüfte Produktqualität „Made in Germany“
- Entwicklung am oberfränkischen Standort in Ebersdorf bei Coburg
- Sorgfältig ausgewählte Stoff- und Lederbezugskollektionen in vielen Farben für breit gefächerte Ansprüche



quality
Made in Germany

W.SCHILLIG GmbH & Co. KG
Am Weinberg 20 - 22
96237 Ebersdorf bei Coburg
GERMANY
Telefon: +49 9562 37-0
Telefax: +49 9562 37-500
E-Mail: info@schillig.de

W.SCHILLIG